

Ligações seguras contra incêndios
OBO FireBox, série T

OBO
BETTERMANN



NEW

Achtung!
Trasse nur
für elektrischen
Funktionserhalt!

Kabelanlage gemäß D...
Funktionserhaltung E... OBO...
Hersteller: OBO
Produktions-Nr.:
Montage-Nr.:

THINK CONNECTED.

Descubra as novas variantes da série T com buçins cónicos, com fixação exterior, com suporte de fusível e para redes de dados.

Como um dos poucos fabricantes a OBO oferece a partir de uma única fonte, sistemas para ligação, fixação e distribuição de cabos de energia e de dados em sistemas de caminhos de cabos com manutenção de funções.

A nova geração da OBO FireBox T com placa de bornes pré-montada, torna a extensão ou derivação de cabos de manutenção de funções numa tarefa segura.

DIN 4102 parte 12

testado



FireBox com buçins cónicos
Fixação interior



FireBox com buçins cónicos
Fixação exterior



FireBox com buçins cónicos
Transmissão de dados



E30 E90



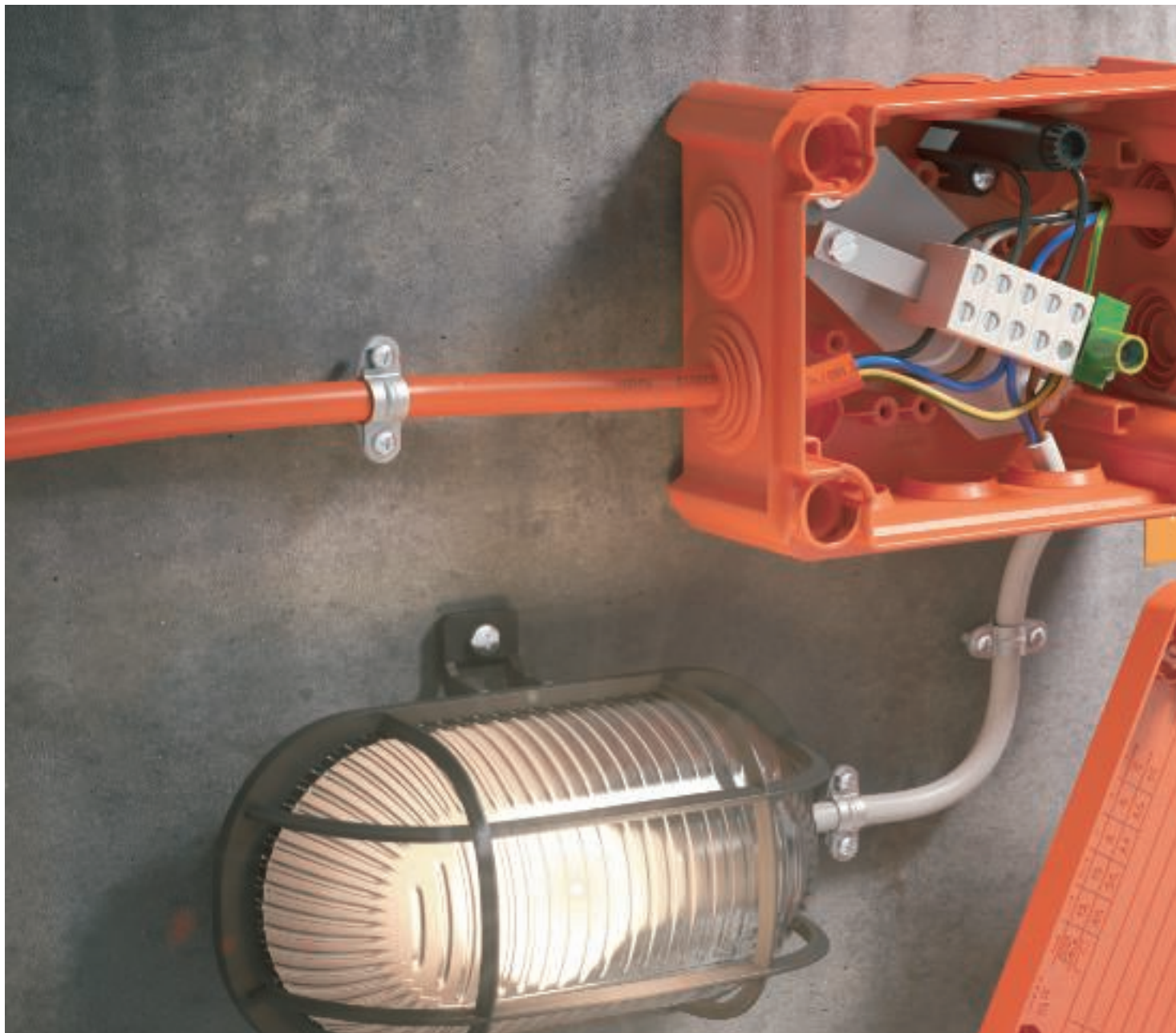
Testado e aprovado: FireBox com buçins e posicionamento livre da entrada de cabos



Ganhe tempo durante a montagem

Versões com fixação exterior complementam o já comprovado tipo de montagem interior. Na FireBox a placa de bornes resistente a altas temperaturas já está pré-montada. Os buçins cónicos de encaixe tornam a inserção de cabos especialmente rápida e simples.

Uma família. Muitas vantagens.



Sistema de proteção antifogo testado

A placa de bornes em cerâmica resistente a temperaturas elevadas da OBO FireBox, juntamente com os pernos de ancoragem fornecidos, formam um sistema de proteção antifogo testado, aprovado para montagem em betão, alvenaria, grés calcário e tijolo.

Caixa robusta

A caixa robusta, construída em termoplástico livre de halogéneos é resistente ao impacto, à rutura e tem um elevado grau de proteção até IP66. A FireBox passou com sucesso os testes de acordo com a norma DIN 4102 parte 12 no Instituto de Testes de Material NordRhein-Westfalen.

A base perfeita

O invólucro da FireBox baseia-se na série T, daí as suas características únicas e detalhes inteligentes: a tampa FireBox é fixada rapidamente através de uma simples rotação a 90° dos parafusos de canto.



FireBox para instalações com derivação protegida

Utilização económica em estruturas exigentes: a OBO FireBox com fusível interno protege separadamente cada área elétrica. Os cabos podem ser simplesmente derivados para cada secção de fogo individual usando a caixa. É precisamente em edifícios de grandes

dimensões que este tipo de cablagem flexível reduz a utilização de material. Em caso de danos em incêndios o fusível é acionado prevenindo assim a reação de curto-circuitos. A unidade de fusível é fixa simplesmente com um parafuso num suporte de montagem.

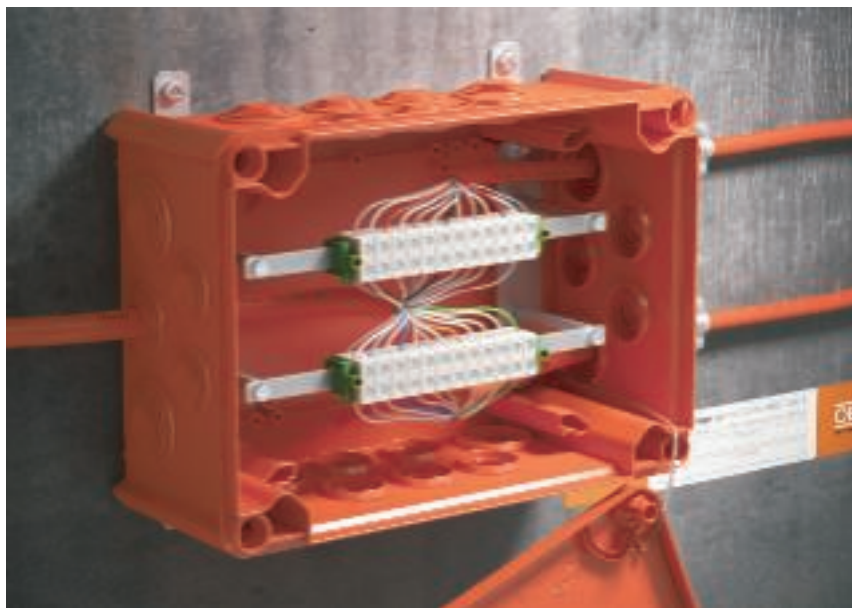
E30

E90

Classes de manutenção de funções

E30 até E90

A família FireBox está aprovada para a manutenção de funções elétricas conforme DIN 4102 parte 12. A peça central é a placa de bornes em cerâmica resistente a altas temperaturas.



A família FireBox à primeira vista

Firebox com buçins cónicos e fixação interior



T 100 ED 6-5 com 5 bornes para cabos com secção nominal de 6 mm²
Ref. 7205530



T 100 ED 10-5 com 5 bornes para cabos com secção nominal de 10 mm²
Ref. 7205533



T 160 ED 16-5 com 5 bornes para cabos com secção nominal de 16 mm²
Ref. 7205536



T 100 ED 6-6 F com 6 bornes para cabos com secção nominal de 6 mm² e suporte de fusível TE-FH 520
Ref. 7205550



T 100 ED 10-6 F com 6 bornes para cabos com secção nominal de 10 mm² e suporte de fusível TE-FH 520
Ref. 7205553

Firebox com buçins cónicos e fixação exterior



T 100 ED 6-5 A com fixação exterior com 5 bornes para cabos com secção nominal de 6 mm²
Ref. 7205540



T 100 ED 10-5 A com fixação exterior com 5 bornes para cabos com secção nominal de 10 mm²
Ref. 7205543



T 160 ED 16-5 A com fixação exterior com 5 bornes para cabos com secção nominal de 16 mm²
Ref. 7205546



T 100 ED 6-6 AF com fixação exterior com 6 bornes para cabos com secção nominal de 6 mm² e suporte de fusível TE-FH 520
Ref. 7205560



T 100 ED 10-6 AF com fixação exterior com 6 bornes para cabos com secção nominal de 10 mm² e suporte de fusível TE-FH 520
Ref. 7205563



Suporte de fusível TE-FH 520 com acoplamento baioneta para fusível fino ø 5 x 20 mm
Ref. 7205570

Firebox com buçins cónicos para redes de dados



T 100 ED 4-10 D com 10 bornes para cabos de dados com fios de 0,8 mm de diâmetro
Ref. 7205580

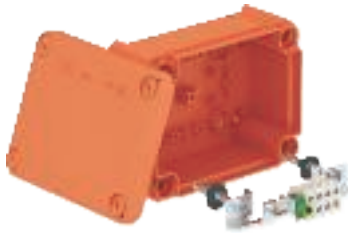


T 100 ED 4-10 AD com fixação exterior com 10 bornes para cabos de dados com fios de 0,8 mm de diâmetro
Ref. 7205583

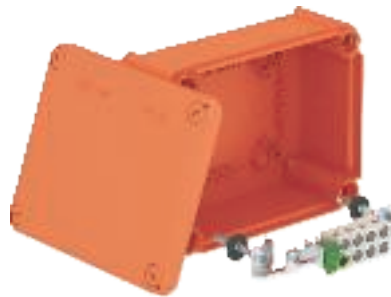


T 350 ED 4-28 AD com fixação exterior com 28 bornes para cabos de dados com fios de 0,8 mm de diâmetro
Ref. 7205590

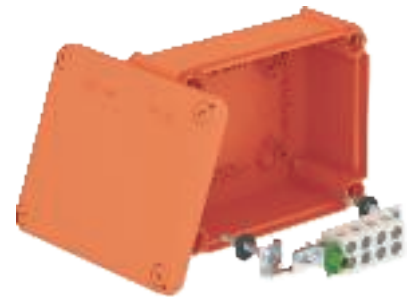
Firebox em versão fechada



T 100 E 4-5 com 5 bornes para cabos com secção nominal de 4 mm²
Ref. 7205510



T 160 E 10-5 com 5 bornes para cabos com secção nominal de 10 mm²
Ref. 7205524



T 160 E 16-5 com 5 bornes para cabos com secção nominal de 16 mm²
Ref. 7205528



T 160 E 4-8D com 8 bornes para cabos de dados com fios de 0,8 mm de diâmetro
Ref. 7205520



Bucim V-TEC com rosca métrica em conjunto com uma porca
Ref. 7205660 V-TEC VM20+ OR
Ref. 7205663 V-TEC VM25+ OR
Ref. 7205666 V-TEC VM32+ OR
Ref. 7205669 V-TEC VM40+ OR

www.obo.pt



OBO BETTERMANN – Material para Instalações Eléctricas, Lda.

Estrada Nacional Nº 249, Km 4,2 Arm. A – Esq.
Cabra Figa
2635-047 Rio de Mouro
Tel.: +351 219 253 220
Fax: +351 219 151 429

DELEGAÇÃO NORTE

Centro Empresarial da Maia
Rua Eng.º Frederico Ulrich, 3210, Bloco B, 2º Andar -
Esc. 201/202
Moreira
4470-605 Maia
Tel.: +351 229 475 834
Fax: +351 229 475 835

ATENDIMENTO TÉCNICO

Tel.: +351 219 253 220
Fax: +351 219 151 429
E-mail: info@obo.pt

THINK CONNECTED.