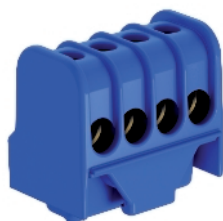


## Borne para condutor de neutro, com contactos roscados, 4 pontos de aperto



Borne de ligação com condutor neutro em latão, parafusos em aço, galvanizado a zinco e passivado de forma transparente, secção transversal nominal 6 - 16 mm<sup>2</sup>, tensão nominal 400 V, 1 polo, com bloco de conectores secções transversais máx. que podem ser ligadas em cada ponto de aperto: 4x16mm<sup>2</sup>, 4x10mm<sup>2</sup>, 8x6mm<sup>2</sup> ou 12x4mm<sup>2</sup>.

Tipo	Cor	Emb. un.	Peso kg/100 un.	Ref.
KL-DBN4x16BL	azul	10	1,980	2016255

