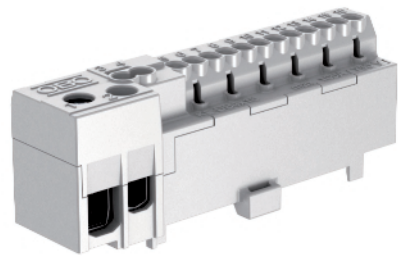


Borne de fases, com contactos de encaixe, 12 pontos de aperto



Borne de ligação de fases de aperto por encaixe com 12 polos de 2,5mm<sup>2</sup>; dois pontos de aperto de encaixe de 4 mm<sup>2</sup> e dois pontos de aperto de ligação aparafusada de 16/25mm<sup>2</sup>.

Para o encaixe em calhas DIN simétricas de 15 mm segundo a DIN EN 50022.

Tipo	Cor	Emb. Peso		Ref.
		un.	kg/100 un.	
KL-DBP12x02GR	cinzento	10	4,500	2016270

