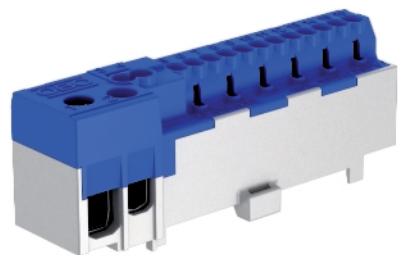


Borne para condutor de neutro, com contactos de encaixe, 12 pontos de aperto



Borne de ligação de aperto por encaixe com condutor de proteção com 12 polos de 2,5mm²; dois pontos de aperto de encaixe de 4 mm² e dois pontos de aperto de ligação aparafusada de 16/25mm².
Para o encaixe em calhas DIN simétricas de 15 mm segundo a DIN EN 50022.

Tipo	Cor	Emb. Peso		Ref.
		un.	kg/100 un.	
KL-DBN12x02GRBL	cinzento / azul	10	4,500	2016265

