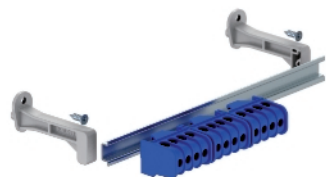
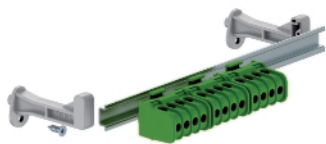


Conjunto de réguas de bornes com parafusos para SDB 12



Instruções de montagem; calha DIN com suporte correspondente e material de fixação; um borne para condutor de proteção de 16 mm²; borne para condutor de neutro de 16 mm²

Conjunto de réguas de bornes para os quadros de distribuição da série SDB. Os conjuntos podem ser utilizados para extensão e equipamento dos quadros de distribuição vazios do tipo SDB 12...

O conjunto de réguas de borne com pontos de aperto com parafusos inclui:

Tipo	Emb. Peso		Ref.
	un.	kg/100 un.	
KLS-SDB 12 12	1	9,090	2008892

