

08/08/2022

Página 1 de 6

OBO Bettermann apresenta Quick-Pipe, a solução flexível para instalações novas e posteriores

A OBO Bettermann Portugal, fabricante de material elétrico e especialista em soluções para instaladores, apresenta o sistema Quick-Pipe que reúne as vantagens das calhas para cabos e tubos de instalação elétrica convencionais num sistema inteligente para instalações salientes. Inclui os tubos de instalação elétrica Quick-Pipe, as abraçadeiras Quick e uma seleção de acessórios que combinam na perfeição.



A aplicação do sistema Quick-Pipe é extremamente simples: os cabos são inseridos nos tubos de instalação elétrica Quick-Pipe abertos, da mesma forma que numa calha para cabos aberta. Depois de os cabos serem inseridos, o Quick-Pipe é rodado na abraçadeira Quick e é fechado de forma automática por este simples movimento. O mecanismo rotativo assegura também que são possíveis instalações posteriores a qualquer momento e sem qualquer problema. O Quick-Pipe pode ser de novo aberto, muito facilmente, ao ser rodado.

Para mais informações:

Rui Gil
Direção Marketing

OBO Bettermann, Lda.
Estrada Nacional nº 249, Km 4,2
Armz. A Esq.
Cabra Figa
2635-047 Rio de Mouro
PORTUGAL

Tel.: +351 219 253 230
Tlm.: +351 917 682 001
Fax: +351 219 151 429
gil.rui@obo.pt

Vantagens do sistema Quick-Pipe

- Fácil e rápida instalação
- Possível instalação posterior
- Combina as vantagens de calhas para cabos e de tubos de instalação elétrica convencionais
- Pode ser aberto e fechado quantas as vezes necessárias com um simples movimento rotativo
- Disponível em duas cores: branco e cinzento
- 4 tamanhos disponíveis: M16, M20, M25 e M32
- Certificação VDE



08/08/2022

Página 2 de 6

Os acessórios Quick-Pipe para uma instalação flexível e fácil:

A instalação e utilização do sistema Quick-Pipe é particularmente flexível e descomplicada, devido aos acessórios que combinam na perfeição e completam o sistema. Os acessórios oferecem vantagens sobretudo no que se refere às possibilidades de construção e de instalação. Os acessórios Quick-Pipe incluem: a derivação em T, o ângulo de 90° e a união.

Todos os componentes do sistema Quick-Pipe estão disponíveis nos quatro tamanhos métricos M16 a M32. Podem ser abertos e fechados sem ferramentas e distinguem-se, especialmente, por também poderem alojar tubos corrugados para além dos tubos de instalação elétrica. Estes são mantidos de forma segura por um contorno de nervura integrado dentro dos acessórios. Podem ser instalados em áreas interiores e exteriores protegidas e são utilizáveis num intervalo de temperaturas entre -25 e +60 °C.

A derivação em T:

A derivação em T da gama de acessórios Quick-Pipe assegura uma instalação particularmente rápida e instalação posterior. Devido à sua dobradiça, o acessório é composto apenas por uma peça e pode ser facilmente aberto e instalado com uma só mão. Assim, é possível abri-lo e fecha-lo quantas vezes as necessárias. Isto garante ainda mais flexibilidade e economia de tempo durante a instalação, visto não ser necessário montar ambas as meias conchas. Também é possível realizar instalações posteriores as vezes que forem necessárias e de forma simples.



Para mais informações:

Rui Gil
Direção Marketing

OBO Bettermann, Lda.
Estrada Nacional nº 249, Km 4,2
Armz. A Esq.
Cabra Figa
2635-047 Rio de Mouro
PORTUGAL

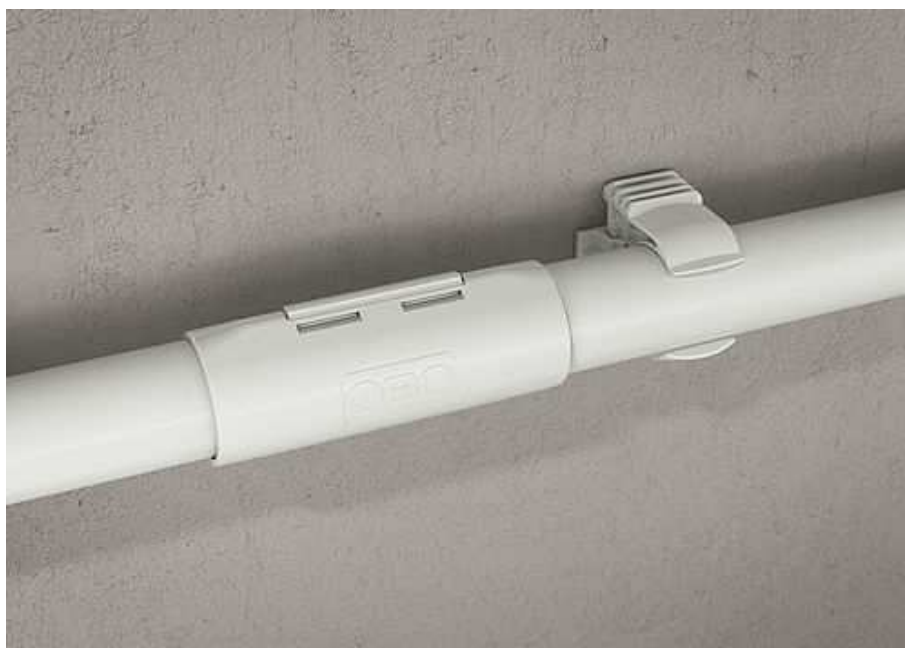
Tel.: +351 219 253 230
Tlm.: +351 917 682 001
Fax: +351 219 151 429
gil.rui@obo.pt

08/08/2022

Página 3 de 6

A união:

A união Quick-Pipe conecta, de um modo rápido e fiável, tubos de instalação elétrica bem como tubos corrugados. Deste modo, é possível uma ligação de dois tubos em linha reta. Devido à sua dobradiça, o acessório pode ser facilmente aberto e instalado com uma só mão.



O ângulo de 90°:

Com a sua forma especial, o ângulo de 90° Quick Pipe adequa-se perfeitamente a instalações de canto interiores e exteriores. Garante uma colocação dos tubos em ângulo reto. Também dispõe de uma dobradiça que assegura uma instalação particularmente fácil.



Para mais informações:

Rui Gil
Direção Marketing

OBO Bettermann, Lda.
Estrada Nacional nº 249, Km 4,2
Armz. A Esq.
Cabra Figa
2635-047 Rio de Mouro
PORTUGAL

Tel.: +351 219 253 230
Tlm.: +351 917 682 001
Fax: +351 219 151 429
gil.rui@obo.pt

08/08/2022

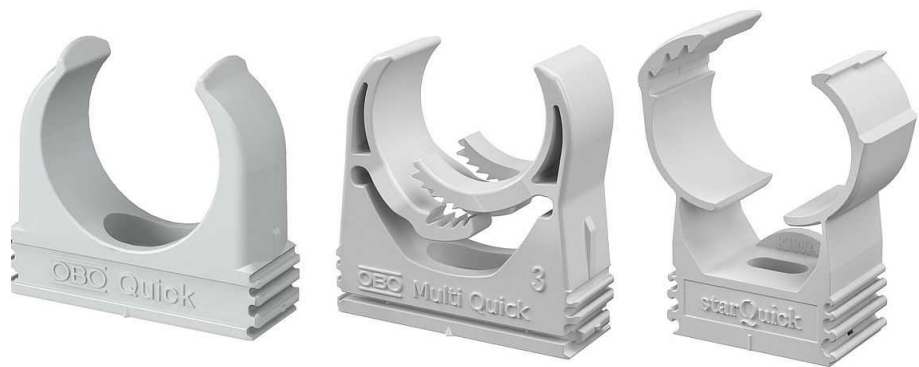
Página 4 de 6

As vantagens dos acessórios Quick-Pipe

- Fabricados em PP livre de halogéneos
- Grau de proteção IP44 de acordo com DIN EN 50529
- Certificados de acordo com DIN EN 50085 VDE
- Instalação possível com tubos de instalação elétrica bem como com tubos corrugados
- Fixação mais forte devido a nervuras no interior
- Inserção de tubos melhorada
- Contorno de fecho reutilizável
- Limitação da profundidade de instalação

As abraçadeiras Quick, para uma fixação segura e inovadora

Os componentes do sistema Quick-Pipe são indissociáveis e proporcionam numerosas vantagens durante a instalação. Caso os tubos de instalação elétrica e os acessórios Quick-Pipe sejam fixados com abraçadeiras OBO-Quick, por exemplo, todo o sistema atinge o grau de proteção IP44.



Para mais informações:

Rui Gil
Direção Marketing

OBO Bettermann, Lda.
Estrada Nacional nº 249, Km 4,2
Armz. A Esq.
Cabra Figa
2635-047 Rio de Mouro
PORTUGAL

Tel.: +351 219 253 230
Tlm.: +351 917 682 001
Fax: +351 219 151 429
gil.rui@obo.pt



As abraçadeiras Quick são a fixação ideal para o sistema Quick-Pipe. Com recurso ao contorno de alinhamento é possível ligar as abraçadeiras Quick entre si, sem problemas. Isto poupa aos utilizadores algumas etapas na instalação pois, com apenas um orifício, podem ser montadas até três abraçadeiras.

As inovadoras abraçadeiras de aperto adequam-se a diâmetros de cabos de 15,5 a 63 mm, assim como a todos os tamanhos de tubos métricos de M16 a M63. A elevada capacidade de carga, de até 230 N, garante um suporte seguro do sistema em paredes e tetos.

Com o tapite 910 SD-Q 6x40, as abraçadeiras são fixadas de forma particularmente eficiente e rápida. O parafuso e a bucha são

martelados em conjunto, de forma a que não exista necessidade de aparafusamento.

08/08/2022

Página 5 de 6

Documentação

[Flyer VBS Quick Pipe pt.pdf \(obo.pt\)](#)

[Série OBO Quick](#)

[VBS K2 2019 PT.pdf \(obo.pt\)](#)

Produtos

[40 Resultado para "quick" | OBO](#)

Palavras-chave

OBO	Abraçadeiras para cabos e tubos
OBO Portugal	
OBO Bettermann	Abraçadeiras para cabos
OBO Bettermann Portugal	Abraçadeiras para tubos
Instalações elétricas	Cabos
Material para instalações elétricas	Tubo
Instalações em edifícios	Tubo de instalação
Instalações	Tubo de instalação elétrica
Edifícios	Tubos
Abraçadeiras	Tubos de instalação
	Tubos de instalação elétrica

Para mais informações:

Rui Gil
Direção Marketing

OBO Bettermann, Lda.
Estrada Nacional nº 249, Km 4,2
Armz. A Esq.
Cabra Figa
2635-047 Rio de Mouro
PORTUGAL

Tel.: +351 219 253 230
Tlm.: +351 917 682 001
Fax: +351 219 151 429
gil.rui@obo.pt

Vídeo

[Instalação: Quick-Pipe OBO - OBO Bettermann - YouTube](#)

Sobre o grupo OBO Bettermann

A OBO Bettermann está presente em mais de 60 países com 40 filiais. A gama de produtos da OBO abrange 30.000 artigos para a infraestrutura elétrica, na qual são utilizados sistemas para ligações e fixações, proteção contra raios e sobretensões, caminhos de cabos, antífogo, condução de cabos, aparelhagens e sistemas de chão.



08/08/2022

Página 6 de 6

A empresa emprega 4.000 colaboradores em todo o mundo e atinge um volume de negócios anual de mais de 550 milhões de euros. OBO Bettermann possui fábricas próprias na Alemanha, Hungria, Suíça, nos EUA, na Grã-Bretanha, África do Sul, Índia e na Rússia.

Sobre a OBO Bettermann Portugal

A filial Portuguesa está sediada no concelho de Sintra, onde integra todos os serviços e armazém. A Norte, a delegação da Maia, tem como finalidade o apoio Técnico e Comercial.

Apoiados na qualidade dos nossos produtos e na prestação de serviços, que pretendemos o mais profissional possível, o nosso objetivo em Portugal Continental e Ilhas prende-se por uma estreita e eficaz colaboração com os profissionais do setor.

Para mais informações:

Rui Gil
Direção Marketing

OBO Bettermann, Lda.
Estrada Nacional nº 249, Km 4,2
Armz. A Esq.
Cabra Figa
2635-047 Rio de Mouro
PORTUGAL

Tel.: +351 219 253 230
Tlm.: +351 917 682 001
Fax: +351 219 151 429
gil.rui@obo.pt

