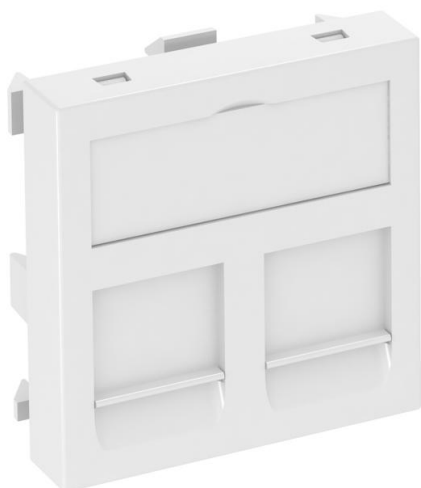


# Ficha técnica

## Espelho para conectores, 1 módulo, saída plana, Tipo RM

Ref.: 6119292



Espelho plano Modul 45 para 2 conectores de dados RJ 45. A saída tem uma tampa deslizante de bloqueio, adequada tanto para a instalação vertical como horizontal. O Tipo RM tem um módulo especial de alojamento e foi concebido para a fixação indireta de conectores de dados na abertura de montagem. O tipo RM tem um desenho especial para alojamento dos seguintes conectores de dados: Tipo ASM-C5, ASM-C5 G, ASM-C6 e ASM-C6 G; R&M: Módulos cat. 5 e cat. 6 sem placa de suporte. Para instalação de calhas técnicas Rapid 45 e Rapid 80, colunas de distribuição ISS e sistemas de chão.

**PC** Policarbonato

### Dados originais

Ref.:	6119292
Tipo	DTG-2RM RW1
Designação 1	Espelho de dados
Designação 2	para 2 conectores Tipo RM
Fabricante	OBO
Dimensão	45x45mm
Cor	branco puro; RAL 9010
Material	Policarbonato
Menor unidade de venda	1
Unidade de quantidade	Unidade
Peso	1,1 kg
Unidade de peso	kg/100 un.

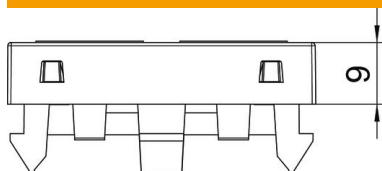
# Ficha técnica

Espelho para conectores, 1 módulo, saída plana, Tipo RM

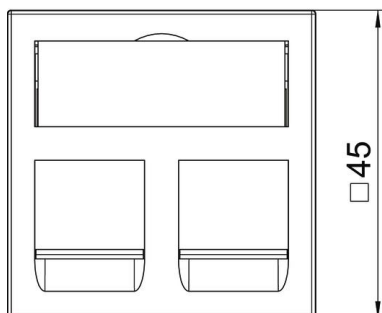
Ref.:: 6119292



## Dimensões



Largura	45 mm
Altura	45 mm



## Dados técnicos

Número de unidades	1
Versão da superfície	baço
Tipo de fixação	engatar
Etiqueta de inscrição	com etiqueta
Livre de halogéneos	sim
Tampa basculante	não
Borne do lustre	não
Com impressão	não
Com proteção contra pó	sim
Abertura	Tipo RM
Grau de proteção	IP20
Profundidade	9 mm
Anel de suporte	não
Transparente	não
Utilização	Conector de dados para instalar
Possibilidade de alívio de tensão	não
Composição	Elemento base com espelho de placa central