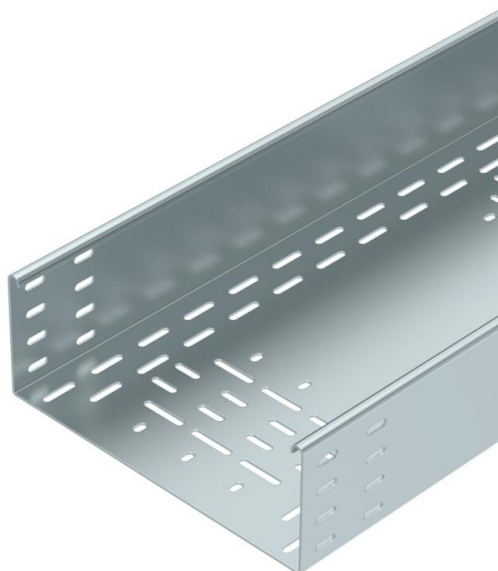


# Ficha técnica

## Caminho de cabos em chapa BKRS 110 FS

Ref.: 6061985



Caminho de cabos para passagens BKRS, para grandes cargas com base perfurada, altura lateral de 110 mm.

O caminho de cabos em chapa apresenta, nas extremidades, as abas perfuradas.

As respetivas uniões devem ser encomendadas separadamente.

Atenuação da blindagem magnética sem tampa 20 dB, com tampa 50 dB.



**St** Aço

**FS** galvanizado pelo método Sendzimir

### Dados originais

Ref.:	6061985
Designação 1	Caminho de cabos em chapa BKRS
Designação 2	para passagens
Fabricante	OBO
Dimensão	110x300x3000
Cor	zinco
Material	Aço
Superfície	galvanizado pelo método Sendzimir
Norma de superfície	DIN EN 10346
Menor unidade de venda	3
Unidade de quantidade	Metro
Peso	806,833 kg
Unidade de peso	kg/100 m
Pegada de CO (GWP) do berço ao portão	19,636 kg COe / 1 Metro

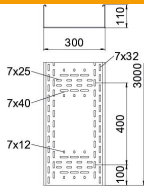
# Ficha técnica

## Caminho de cabos em chapa BKRS 110 FS

Ref.:: 6061985



### Dimensões



Comprimento	3 000 mm
Comprimento	10 ft
Largura	300 mm
Largura	12 in
Altura	110 mm
Altura	4 in
Espessura das chapas	0,08 in
Espessura das chapas	2 mm
Medida B	300 mm
Medida H	110 mm
Medida L	3 000 mm

### Dados técnicos

Versão conector	sem conector
Tipo de fixação do sistema de montagem	Chão
Acessível	sim
Funktionsgaranti	não
Com tampa	não
Instalação no pavimento	sim
Representação de orifícios NATO	não
Secção transversal útil	296 cm <sup>2</sup>
Secção transversal útil	29600 mm <sup>2</sup>
Aço inoxidável, decapado	não
Perfuração lateral	não
Versão para grandes cargas	não
Tipo de ensaio de carga de acordo com IEC 61537	Tipo II
Tipo de conector sistema de caminhos de cabos	aparafusado

### Cargas

Intervalo aplicável mín. entre apoios	1,5 m
Intervalo aplicável máx. entre apoios	3 m
Distância de apoio de 1,5m	3,44 kN/m
Distância de apoio de 2,0m	3,33 kN/m
Distância de apoio de 2,5m	2,61 kN/m
Distância de apoio de 3,0m	2,08 kN/m