

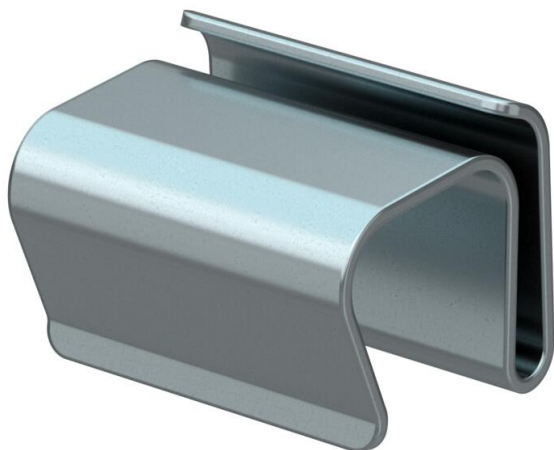
# Ficha técnica

## Grampo para tampa G

Ref.: 6049280



Grampos para tampas para fixação da chapa estriada do tipo DBKR em caminhos de cabos em chapa.  
Recomenda-se a utilização de, pelo menos, 6 suportes de tampas com chapa estriada por cada 3 metros.



**St** Aço

**G** eletrogalvanizado

### Dados originais

Ref.:	6049280
Designação 1	Grampo para tampa
Designação 2	para tampa com chapa em xadrez
Fabricante	OBO
Dimensão	18x22x17
Cor	zinco
Material	Aço
Superfície	eletrogalvanizado
Norma de superfície	EN ISO 19598 / EN ISO 4042
Menor unidade de venda	30
Unidade de quantidade	Unidade
Peso	0,794 kg
Unidade de peso	kg/100 un.

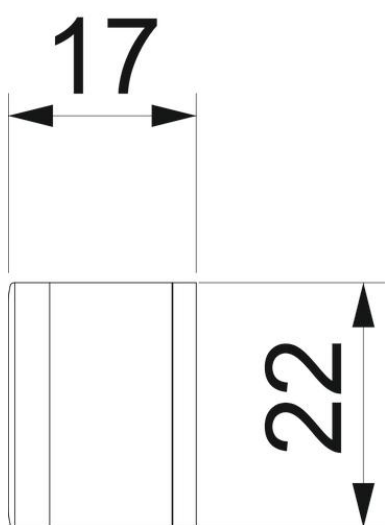
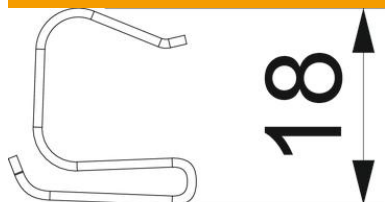
# Ficha técnica

## Grampo para tampa G

Ref.: 6049280



### Dimensões



### Dados técnicos

Apropriada para caminho de cabos em varão	não
Apropriada para caminho de cabos tipo escada	não
Apropriada para caminho de cabos em chapa	sim
Aço inoxidável, decapado	não