

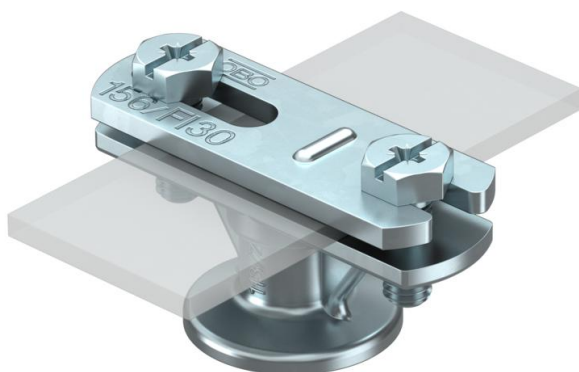
# Ficha técnica

## Abraçadeira para condutor plano

Ref.: 5230446



- com rosca interior M8 ou furo de passagem de parafusos para madeira
- para condutor plano FL 30
- parte superior deslizante para montagem rápida



- Zn** Zinco fundido sobre pressão
- G** eletrozincado

### Dados originais

Ref.:	5230446
Tipo	113 BZ-FL
Designação 1	Abraçadeira
Designação 2	para fita
Fabricante	OBO
Dimensão	30mm
Material	Zinco fundido sobre pressão
Superfície	eletrogalvanizado
Norma de superfície	EN ISO 19598 / EN ISO 4042
Menor unidade de venda	100
Unidade de quantidade	Unidade
Peso	6,28 kg
Unidade de peso	kg/100 un.

### Dados técnicos

Tipo de fixação do suporte	Abertura com rosca M
Tipo de fixação do condutor	com abraçadeira de aparafusar
Utilização em atmosfera explosiva	sim
Versão com isolamento fixo contra alta tensão	não

# Ficha técnica

## Abraçadeira para condutor plano

Ref.: 5230446



### Dados técnicos

Dimensões dos condutores	30x4 mm plano
Material do suporte	Zinco fundido sobre pressão
Material da base	Zinco fundido sobre pressão
Material da tampa	Zinco fundido sobre pressão