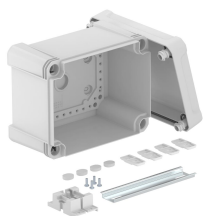


Ficha técnica

Caixa vazia X 10 com calha DIN

Ref.:: 2005494



Caixa de derivação com calha DIN para conectar cabos e tubos em áreas interiores e exteriores. Forma retangular sem entradas. Adequado para montagem na parede e teto com opção para fixação externa ou montagem através de parafusos nos cantos. Particularmente resistente ao impacto com IK09. Tampa com fecho rápido, pode ser selada a chumbo. Fabricado em materiais livres halogéneo e resistentes ao UV.

Inclui calha DIN tipo 2069 e conjunto de fixação.

Caixa de derivação de acordo com a DIN EN 60670. Resistência ao impacto IK09 de acordo com a DIN EN 50102. Grau de proteção IP67 de acordo com a DIN EN 60529.



PC Policarbonato

Dados originais

Ref.:	2005494
Tipo	X10C R LGR
Designação 1	Caixa vazia
Designação 2	com calha DIN 2069
Fabricante	OBO
Dimensão	190x150x125
Cor	cinzento claro; RAL 7035
Material	Policarbonato
Menor unidade de venda	1
Unidade de quantidade	Unidade
Peso	65,6 kg
Unidade de peso	kg/100 un.

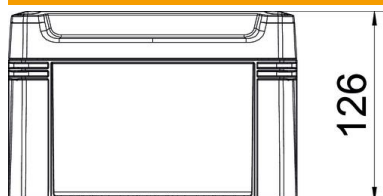
Ficha técnica

Caixa vazia X 10 com calha DIN

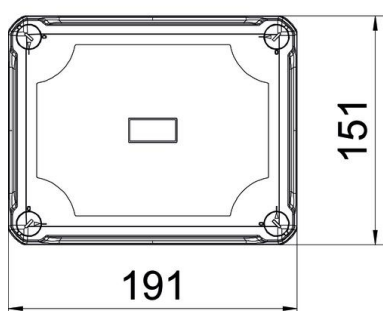
Ref.: 2005494



Dimensões



Comprimento	191 mm
Largura	151 mm
Altura	126 mm



Dados técnicos

Possibilidade de montagem	não
Fixação da tampa	aparafusado
Forma	quadrada
Adequado para uso exterior	sim
Dimensões internas	177x137x110 mm
Com tampa	sim
Tipo de montagem	Montagem saliente
Grau de proteção	IP67
Grau de proteção código IK	IK09
Classe de proteção	II
Gama de temperaturas de aplicação máx.	65 °C
Gama de temperaturas de aplicação mín.	-25 °C
Resistente a intempéries	sim