

# Ficha técnica

## Anilha A2

Ref.:: 3402320



Anilha conforme norma DIN 125, modelo A, para aplicação universal.



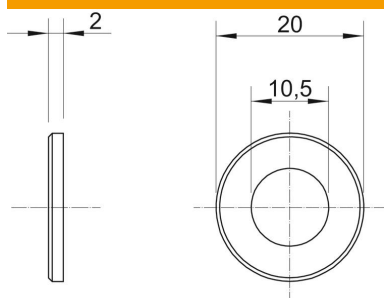
**A2** Aço inoxidável, livre de ferrugem

**2B** brilhante, pós-tratamento

### Dados originais

Ref.:	3402320
Tipo	WS M10 D20 A2
Designação 1	Anilha
Fabricante	OBO
Dimensão	M10
Material	Aço inoxidável, livre de ferrugem
Superfície	brilhante, pós-tratamento
Norma de superfície	
Menor unidade de venda	100
Unidade de quantidade	Unidade
Peso	0,408 kg
Unidade de peso	kg/100 un.

### Dimensões



Espessura das chapas	0,08 in
Medida D	0,79 in
Medida d	0,41 in
Medida d	10,5 mm
Medida d mín.	20 mm
Medida h	2 mm

### Dados técnicos

Em forma de faceta	não
Rosca	M10
Diâmetro interior	10,5 mm

# Ficha técnica

Anilha A2

Ref.:: 3402320



## Dados técnicos

Diâmetro do furo	10,5 mm
Espessura do material	2 mm
Forma do orifício	redondo