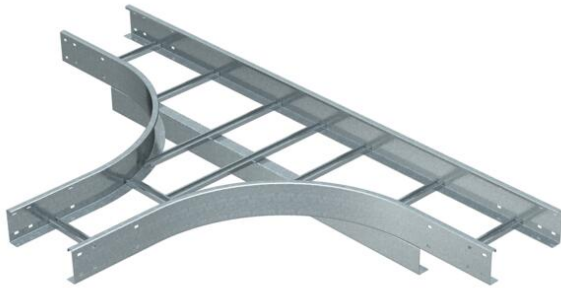


Ficha técnica

Derivação T 110 FS

Ref.: 6312632



Derivação T, horizontal, para todos os caminhos de cabos tipo escada para grandes vãos com 110 mm de altura lateral. Para uma maior estabilidade, devem ser colocados apoios sob os acessórios de montagem.



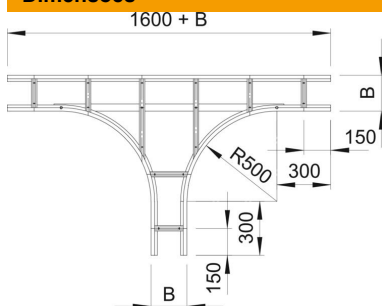
St Aço

FS galvanizado pelo método Sendzimir

Dados originais

| | |
|------------------------|-----------------------------------|
| Ref.: | 6312632 |
| Tipo | WLT 1120 FS |
| Designação 1 | Derivação em T |
| Designação 2 | para escada grandes vãos 110 |
| Fabricante | OBO |
| Dimensão | 110x200 |
| Material | Aço |
| Superfície | galvanizado pelo método Sendzimir |
| Norma de superfície | DIN EN 10346 |
| Menor unidade de venda | 1 |
| Unidade de quantidade | Unidade |
| Peso | 1760 kg |
| Unidade de peso | kg/100 un. |

Dimensões



| | |
|----------|--------|
| Largura | 200 mm |
| Altura | 110 mm |
| Medida B | 200 mm |
| Medida R | 500 mm |

Ficha técnica

Derivação T 110 FS

Ref.: 6312632



Dados técnicos

| | |
|----------------------------|----------------------|
| Versão dos degraus | Perfil não perfurado |
| Versão do perfil lateral | perfil plano |
| Modelo | Saída simétrica |
| Funktionsgaranti | não |
| Aço inoxidável, decapado | não |
| Versão para grandes cargas | sim |
| Espessura da travessa | 2 mm |