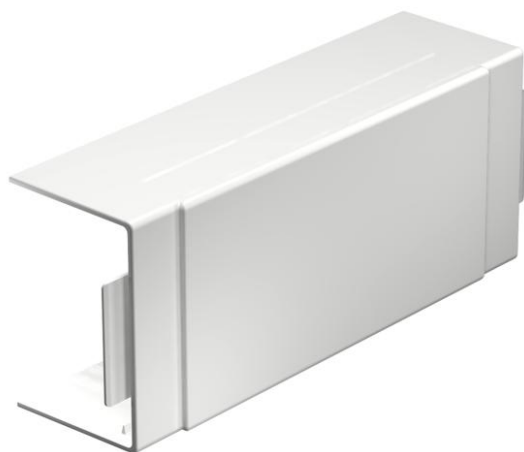


# Ficha técnica

## Derivação em T e cruzeta, para calha tipo WDK 60090

Ref.: 6192629



Derivação em T e cruzeta para alteração da direção das calhas WDK. O acessório está pré-perfurado na lateral para ligar diferentes secções transversais da calha.  
Os acessórios são concebidos de uma forma geral como acessórios de cobertura.

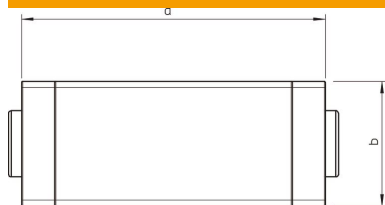


**PVC** Policloreto de vinilo

### Dados originais

|                        |                       |
|------------------------|-----------------------|
| Ref.:                  | 6192629               |
| Tipo                   | WDK HK60090RW         |
| Designação 1           | T e cruzeta           |
| Fabricante             | OBO                   |
| Dimensão               | 60x90mm               |
| Cor                    | branco puro; RAL 9010 |
| Material               | Policloreto de vinilo |
| Menor unidade de venda | 2                     |
| Unidade de quantidade  | Unidade               |
| Peso                   | 16,992 kg             |
| Unidade de peso        | kg/100 un.            |

### Dimensões



|             |        |
|-------------|--------|
| Comprimento | 230 mm |
| Largura     | 94 mm  |
| Altura      | 60 mm  |
| Medida a    | 230 mm |
| Medida b    | 94 mm  |
| Medida H    | 90 mm  |

### Dados técnicos

|                 |                       |
|-----------------|-----------------------|
| Versão          | Acessório para tampas |
| Tipo de fixação | encaixável            |

# Ficha técnica

Derivação em T e cruzeta, para calha tipo WDK 60090

Ref.: 6192629



## Dados técnicos

|  |         |
|--|---------|
| Funktionsgaranti                       | não     |
| para a dimensão da calha               | 60 x 90 |
| Grau de proteção                       | IP 30   |
| Grau de proteção código IK             | IK04    |
| Gama de temperaturas de aplicação máx. | 60 °C   |
| Gama de temperaturas de aplicação mín. | -5 °C   |