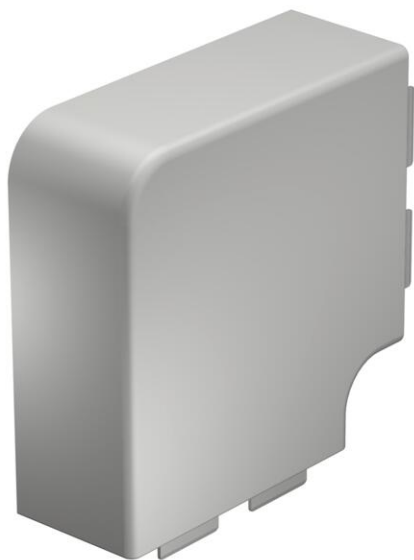


# Ficha técnica

Ângulo plano, para calha tipo WDK 60130

Ref.: 6183433



Ângulo plano para alteração da direção das calhas WDK.  
Os acessórios são concebidos de uma forma geral como acessórios de cobertura.



**PVC** Policloreto de vinilo

## Dados originais

|                        |                          |
|------------------------|--------------------------|
| Ref.:                  | 6183433                  |
| Tipo                   | WDK HF60130LGR           |
| Designação 1           | Ângulo plano             |
| Fabricante             | OBO                      |
| Dimensão               | 60x130mm                 |
| Cor                    | cinzento claro; RAL 7035 |
| Material               | Policloreto de vinilo    |
| Menor unidade de venda | 2                        |
| Unidade de quantidade  | Unidade                  |
| Peso                   | 17,272 kg                |
| Unidade de peso        | kg/100 un.               |

# Ficha técnica

Ângulo plano, para calha tipo WDK 60130

Ref.:: 6183433



## Dimensões



|             |        |
|-------------|--------|
| Comprimento | 170 mm |
| Largura     | 130 mm |
| Altura      | 60 mm  |
| Medida a    | 170 mm |
| Medida H    | 130 mm |

## Dados técnicos

|  |                       |
|--|-----------------------|
| Versão                                 | Acessório para tampas |
| Tipo de fixação                        | encaixável            |
| Funktionsgaranti                       | não                   |
| para a dimensão da calha               | 60 x 130              |
| Livre de halogéneos                    | não                   |
| Profundidade da calha                  | 60 mm                 |
| Grau de proteção                       | IP 30                 |
| Película protetora                     | não                   |
| Grau de proteção código IK             | IK04                  |
| Gama de temperaturas de aplicação máx. | 60 °C                 |
| Gama de temperaturas de aplicação mín. | -5 °C                 |
| Alcance do ângulo máx.                 | 90 mm                 |
| Alcance do ângulo mín.                 | 90 mm                 |