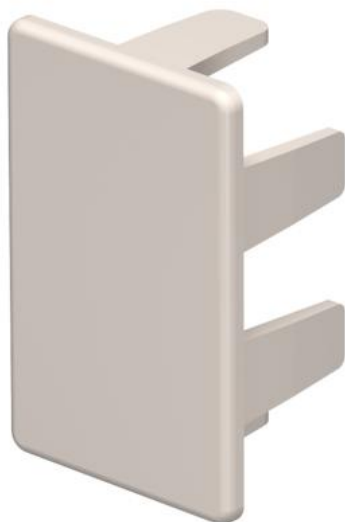


Ficha técnica

Topo, para calha tipo WDK 25040

Ref.: 6193153



Topo para fechar as calhas WDK.

Os topos são inseridos por pressão na calha WDK e mantidos através de um efeito tipo mola.



PVC Policloreto de vinilo

Dados originais

| | |
|------------------------|-----------------------|
| Ref.: | 6193153 |
| Tipo | WDK HE25040RW |
| Designação 1 | Topo |
| Fabricante | OBO |
| Dimensão | 25x40mm |
| Cor | branco puro; RAL 9010 |
| Material | Policloreto de vinilo |
| Menor unidade de venda | 10 |
| Unidade de quantidade | Unidade |
| Peso | 0,404 kg |
| Unidade de peso | kg/100 un. |

Ficha técnica

Topo, para calha tipo WDK 25040

Ref.:: 6193153



Dimensões



| | |
|-------------|-------|
| Comprimento | 17 mm |
| Largura | 40 mm |
| Altura | 25 mm |
| Medida a | 40 mm |
| Medida b | 25 mm |
| Medida H | 40 mm |

Dados técnicos

| | |
|--|------------------|
| Versão | esquerdo/direito |
| Tipo de fixação | encaixável |
| Funktionsgaranti | não |
| Livre de halogéneos | não |
| Grau de proteção | IP 30 |
| Película protetora | não |
| Grau de proteção código IK | IK04 |
| Gama de temperaturas de aplicação máx. | 60 °C |
| Gama de temperaturas de aplicação mín. | -5 °C |