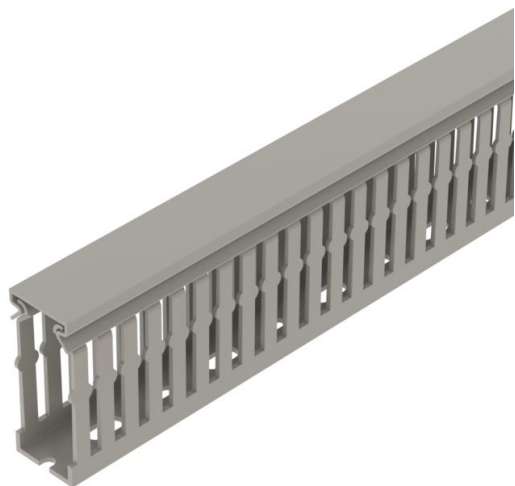


# Ficha técnica

## Calhas de cablagem METRA 60, largura de calha 25

Ref.: 6132496



Calha de cablagem inclui tampa e base perfurada para colocação horizontal e vertical de cabos e linhas elétricas no quadro de distribuição. A quebra das barras pode ocorrer sem ferramentas. Comprimentos especiais disponíveis mediante pedido.  
Testado de acordo com a DIN EN 50085-2-3.  
Conjunto de base e tampa.



**PVC** Policloreto de vinilo

### Dados originais

Ref.:	6132496
Tipo	VDK 6025 sgr
Designação 1	Calha de cablagem
Designação 2	Conjunto METRA 60x25 7030
Fabricante	OBO
Cor	cinzento pedra; RAL 7030
Material	Policloreto de vinilo
Menor unidade de venda	2
Unidade de quantidade	Metro
Peso	37 kg
Unidade de peso	kg/100 m

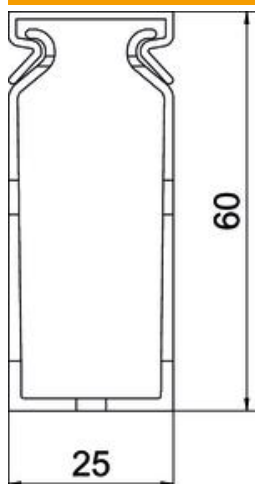
# Ficha técnica

## Calhas de cablagem METRA 60, largura de calha 25



Ref.: 6132496

### Dimensões



Comprimento	2 000 mm
Largura	25 mm
Altura	60 mm

### Dados técnicos

Versão do painel lateral	com rasgo
Tipo de fixação	Base perfurada
Flexível	não
Livre de halogéneos	não
Resistente à corrente de fuga	sim
Com tampa	sim
Secção transversal útil	12 cm <sup>2</sup>
Distância do rasgo	5,5 mm
Largura do rasgo	4,5 mm
autoextinguível	sim
Gama de temperaturas de aplicação máx.	60 °C
Gama de temperaturas de aplicação mín.	-5 °C