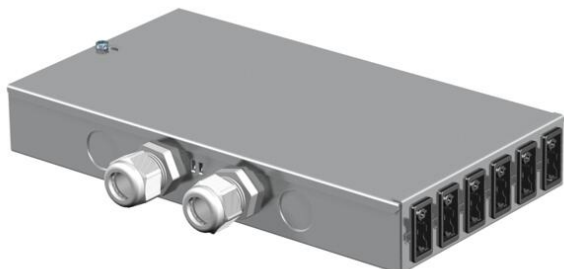


# Ficha técnica

## Distribuidor de energia UVS com ligação fixa, circuito normal e especial

Ref.: 6108010



Distribuidor de energia com ligação fixa, equipado e pré-cablado.

Entrada: 2x circuitos de corrente trifásica através de placa de bornes, sem rosca e com 5 polos, para secções transversais de cabo entre 0,5 e 4 mm<sup>2</sup>.

Saída: 12 conectores de ficha de bloqueio automático, com 3 polos, branco (6x) e preto (6x), 16 A, tipo GST18i (tomada: por cada circuito de corrente trifásica 2 x L1, 2 x L2, 2 x L3).

Cablagem interna: condutor de PVC H07V-U2,5.



St Aço

### Dados originais

Ref.:	6108010
Tipo	UVS-6S6W2
Designação 1	Distribuidor
Fabricante	OBO
Material	Aço
Menor unidade de venda	1
Unidade de quantidade	Unidade
Peso	146,1 kg
Unidade de peso	kg/100 un.

### Dados técnicos

Tipo de ligação	Bloco terminal
Número de captadores	12
Número de circuitos de entrada	2
Entrada	5 polos
Cor dos conectores de encaixe	preto/branco
Adequado para fiação direta	não
Seção transversal da linha de conexão	4 mm <sup>2</sup>
Conectores vinculados ao sistema	sim