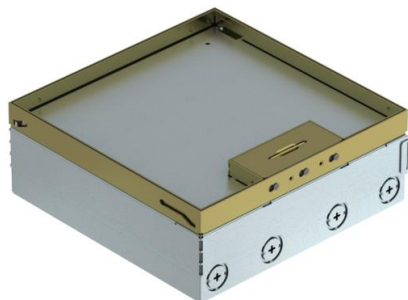


Ficha técnica

Caixa de pavimento UDHOME9, duas tomadas duplas VDE, latão

Ref.: 7427304



Caixa de pavimento quadrada para utilização em chão falso de limpeza a seco e betonilha em áreas interiores. Caixa com aberturas de entrada para tubos (M25). Tampa ajustável ao rebordo superior do revestimento do pavimento, através de 4 apoios de nivelamento. A profundidade mínima de montagem é de 95 mm, a amplitude de nivelamento + 30 mm.

O material fornecido inclui três suportes universais UT4 para a montagem de aparelhagens Modul 45®. É fornecido um suporte universal com tomadas de contacto de segurança duplas em branco puro. Mais um suporte universal está equipado com dois espelhos para a montagem padrão de aparelhos e o terceiro suporte universal está equipado com dois obturadores.

Superfícies visíveis no revestimento do pavimento em latão.



CuZn
37 Latão

Dados originais

Ref.:	7427304
Tipo	UDHOME9 2M UT V
Designação 1	Caixa de pavimento completa
Designação 2	com tomada dupla VDE
Fabricante	OBO
Material	Latão
Menor unidade de venda	1
Unidade de quantidade	Unidade
Peso	573 kg
Unidade de peso	kg/100 un.

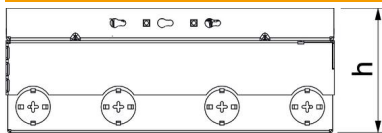
Ficha técnica

Caixa de pavimento UDHOME9, duas tomadas duplas VDE, latão

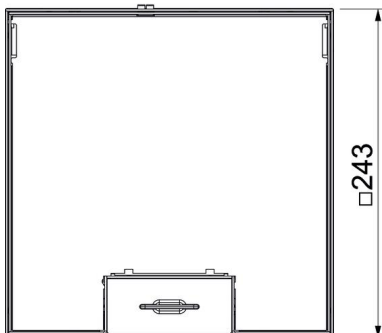
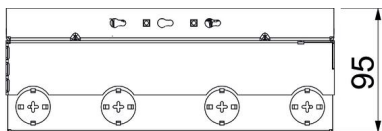
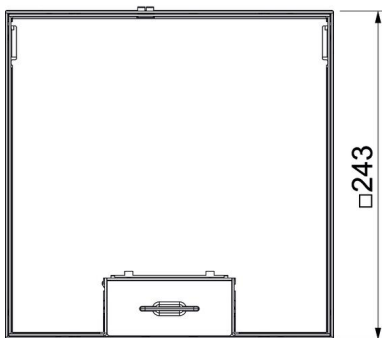
Ref.:: 7427304



Dimensões



Comprimento	246 mm
Largura	246 mm



Ficha técnica

Caixa de pavimento UDHOME9, duas tomadas duplas VDE, latão

Ref.:: 7427304



Dados técnicos

Versão da saída de cabos	Saída de cabos oscilável
Montagem	3 UT4, 2 tomada VDE dupla
Modelo de tampa	Reentrância para revestimento do pavimento
Altura máx. do soalho	110 mm
Altura do pavimento mín.	95 mm
Altura máx. do pavimento	125 mm
Altura mín. do pavimento	95 mm
Apropriado para calha de instalação no pavimento	não
Comprimento exterior	243 mm
Comprimento de instalação	246 mm
Com espaço para revestimento do pavimento	sim
Amplitude de nivelamento máx.	125 mm
Amplitude de nivelamento mín.	95 mm
Grau de proteção (IP), em utilização	IP20
Grau de proteção (IP), em não utilização	IP40
Grau de proteção código IK	IK10
Mecanismo de abertura	Pega