

# Ficha técnica

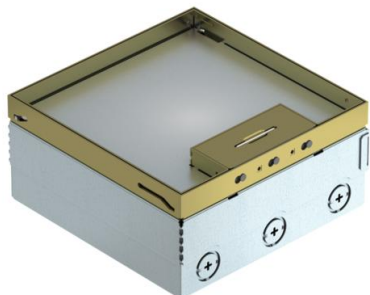
Caixa de pavimento UDHOME4, com suporte universal UT3,  
tomada tripla VDE, latão  
Ref.: 7427204



Caixa de pavimento quadrada para utilização em chão falso de limpeza a seco e betonilha em áreas interiores. Caixa com aberturas de entrada para tubos (M25). Tampa ajustável ao rebordo superior do revestimento do pavimento, através de 4 apoios de nivelamento. A profundidade mínima de montagem é de 95 mm, a amplitude de nivelamento + 30 mm.

O material fornecido inclui dois suportes universais UT3, uma tomada Schuko tripla com espelho, bem como dois espelhos individuais para aparelhagens com anel de suporte.

Superfícies visíveis de revestimento do pavimento em latão.



CuZn  
37 Latão

## Dados originais

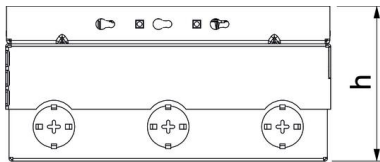
Ref.:	7427204
Tipo	UDHOME4 2M V
Designação 1	Caixa de pavimento completa
Designação 2	com tomada tripla VDE
Fabricante	OBO
Material	Latão
Menor unidade de venda	1
Unidade de quantidade	Unidade
Peso	388 kg
Unidade de peso	kg/100 un.

# Ficha técnica

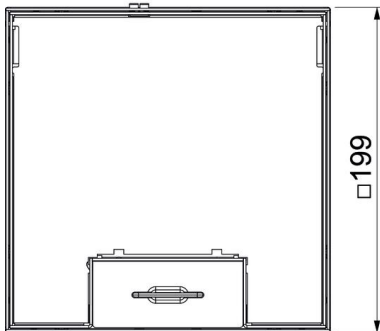
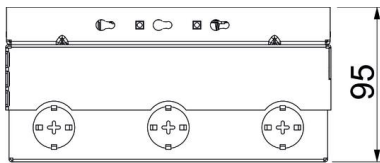
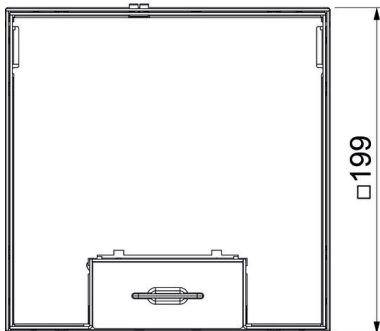
Caixa de pavimento UDHOME4, com suporte universal UT3,  
tomada tripla VDE, latão  
Ref.:: 7427204



## Dimensões



Comprimento	202 mm
Largura	202 mm



# Ficha técnica

Caixa de pavimento UDHOME4, com suporte universal UT3, tomada tripla VDE, latão

Ref.:: 7427204



## Dados técnicos

Número de suportes de aparelhos	2
Versão	quadrada
Versão da saída de cabos	Saída de cabos oscilável
Montagem	2 UT3, tomada VDE tripla
Estrutura de proteção do pavimento	não
Modelo de tampa	Reentrância para revestimento do pavimento
Altura máx. do soalho	110 mm
Altura do pavimento mín.	95 mm
Altura máx. do pavimento	125 mm
Altura mín. do pavimento	95 mm
Apropriado para instalação em chão falso	não
Apropriado para instalação de pavimento côncavo	sim
Apropriado para tratamento a húmido	não
Apropriado para calha de instalação no pavimento	não
Comprimento exterior	199 mm
Comprimento de instalação	202 mm
Com espaço para revestimento do pavimento	sim
Amplitude de nivelamento máx.	125 mm
Amplitude de nivelamento mín.	95 mm
Grau de proteção (IP), em utilização	IP20
Grau de proteção (IP), em não utilização	IP40
Grau de proteção código IK	IK10
Mecanismo de abertura	Pega