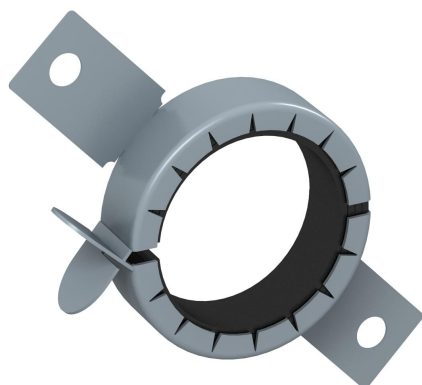


Ficha técnica

Gola de tubo com 2 patilhas de fixação

Ref.: 7202201



Gola intumescente para tubos inflamáveis.

Em caso de incêndio, os componentes de proteção antifogo inseridos expandem-se exercendo uma pressão muito elevada nos tubos termoplásticos. Aplicação em áreas interiores. Fixação com buchas ou varões roscados M6.

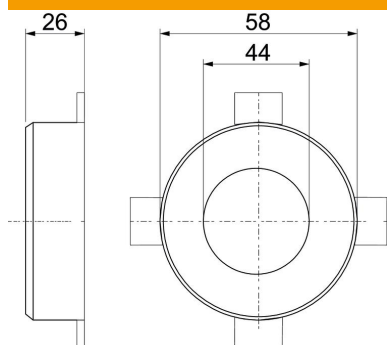


material expansivo

Dados originais

Ref.:	7202201
Tipo	TCX-040
Designação 1	Gola de tubo
Designação 2	para tubo inflamável
Fabricante	OBO
Dimensão	Ø40mm
Cor	cinzento
Material	Material expansivo
Menor unidade de venda	1
Unidade de quantidade	Unidade
Peso	7 kg
Unidade de peso	kg/100 un.

Dimensões



Comprimento	58 mm
Largura	58 mm
Altura	26 mm
Medida d	44 mm
Medida d mín.	58 mm
Medida h	26 mm

Ficha técnica

Gola de tubo com 2 patilhas de fixação

Ref.:: 7202201



Dados técnicos

Forma	redondo
para diâmetro de tubo máx.	42 mm
para diâmetro de tubo mín.	40 mm
Fecho de vedante	Encaixe
Com material de fixação	não
Necessário acessórios	sim