

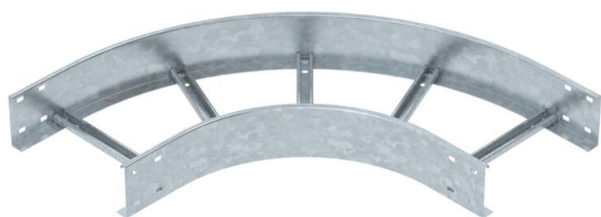
Ficha técnica

Ângulo 90° 110 FT

Ref.: 6225174



Ângulo 90° horizontal com degraus soldados para todos os caminhos de cabos tipo escada com altura lateral de 110 mm.
As respetivas uniões devem ser encomendadas separadamente.



St Aço

FT Galvanizado por imersão a quente após maquinação

Dados originais

Ref.:	6225174
Tipo	SLB 90 1130R3 FT
Designação 1	Ângulo 90°
Designação 2	para caminhos de cabos escada
Fabricante	OBO
Dimensão	110x300
Material	Aço
Superfície	Galvanizado por imersão a quente após maquinação
Norma de superfície	DIN EN ISO 1461
Menor unidade de venda	1
Unidade de quantidade	Unidade
Peso	593,2 kg
Unidade de peso	kg/100 un.

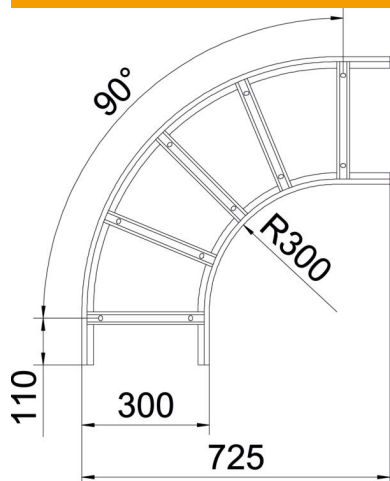
Ficha técnica

Ângulo 90° 110 FT

Ref.:: 6225174



Dimensões



Largura	300 mm
Altura	110 mm
Medida B	300 mm
Medida R	300 mm

Dados técnicos

Curva (ângulo)	90°
Versão dos degraus	Perfil não perfurado
Versão do perfil lateral	perfil plano
Versão conector	sem conector
Funktionsgaranti	não
Alteração da direção	horizontal
Aço inoxidável, decapado	não
Dobradiça	não
Perfuração lateral	não
Versão para grandes cargas	não
Espessura da travessa	2 mm