

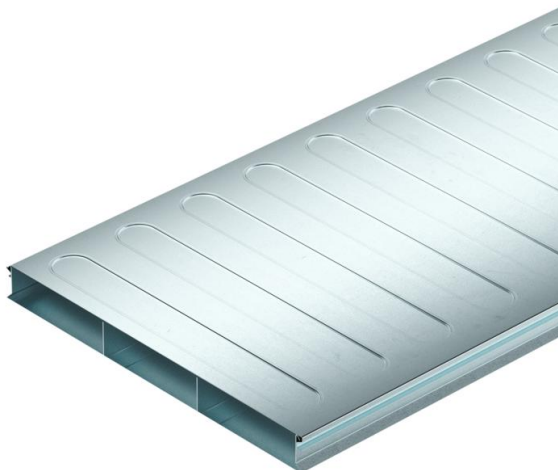
# Ficha técnica

Calha de pavimento, 2 peças, 3 compartimentos, altura da calha 38 mm

Ref.: 7400289



Calha de pavimento (2 peças) para colocação dos cabos e linhas em sistemas de pavimentos cobertos de betonilha, de acordo com a norma EN 50085-2-2. Tampa de fundo e tampa da calha contínua. Com separador na base da calha. As paredes laterais perfiladas proporcionam uma função de encaixe para encaixar a tampa da calha na base. O reforço das esferas na tampa da calha servem para a estabilização.



**St** Aço

**FS** galvanizado pelo método Sendzimir

## Dados originais

Ref.:	7400289
Tipo	S3 35038-2
Designação 1	Calha de pavimento, 2 peças
Designação 2	3 vias
Fabricante	OBO
Dimensão	2000x350x38
Material	Aço
Superfície	galvanizado pelo método Sendzimir
Norma de superfície	DIN EN 10346
Menor unidade de venda	2
Unidade de quantidade	Metro
Peso	528,9 kg
Unidade de peso	kg/100 m

## Dimensões

Comprimento	2 000 mm
Largura	350 mm
Altura	38 mm
Medida a	120 mm
Medida b	110 mm
Medida h	38 mm

# Ficha técnica

Calha de pavimento, 2 peças, 3 compartimentos, altura da calha 38 mm

Ref.: 7400289



## Dados técnicos

Número de divisórias fixas	2
Número de vias	3 St.
Placa de fundo	sim
Áreas de aplicação	em chão de betonilha
Separável	não
Largura da calha mín.	350 mm
Altura da calha mín.	38 mm
Secção transversal útil	12054 mm <sup>2</sup>
Tampa amovível	sim
Secção transversal, calha a	4060 mm <sup>2</sup>
Secção transversal, calha b	3934 mm <sup>2</sup>