

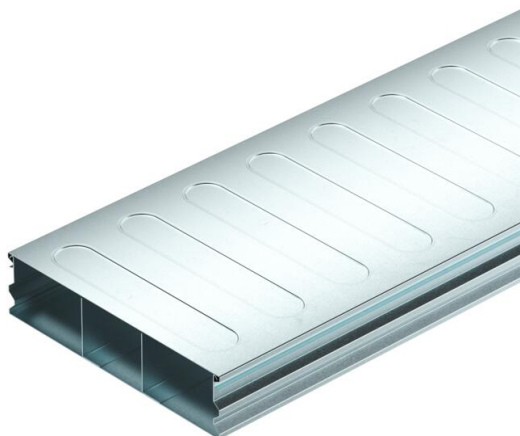
Ficha técnica

Calha de pavimento, 2 peças, 3 compartimentos, altura da calha 58 mm

Ref.: 7400283



Calha de pavimento (2 peças) para colocação dos cabos e linhas em sistemas de pavimentos cobertos de betonilha, de acordo com a norma EN 50085-2-2. Tampa de fundo e tampa da calha contínua. Com separador na base da calha. Compatível apenas com o UZD250-4/350-4. As paredes laterais perfiladas proporcionam uma função de encaixe para encaixar a tampa da calha na base. O reforço das esferas na tampa da calha servem para a estabilização.



St Aço

FS galvanizado pelo método Sendzimir

Dados originais

Ref.:	7400283
Tipo	S3 25058-2
Designação 1	Calha de pavimento, 2 peças
Designação 2	3 vias
Fabricante	OBO
Dimensão	2000x250x58
Material	Aço
Superfície	galvanizado pelo método Sendzimir
Norma de superfície	DIN EN 10346
Menor unidade de venda	2
Unidade de quantidade	Metro
Peso	478,987 kg
Unidade de peso	kg/100 m

Dimensões

Comprimento	2 000 mm
Largura	250 mm
Altura	58 mm
Medida a	90 mm
Medida b	70 mm
Medida h	58 mm

Ficha técnica

Calha de pavimento, 2 peças, 3 compartimentos, altura da calha 58 mm

Ref.: 7400283



Dados técnicos

Número de divisórias fixas	2
Número de vias	3 St.
Placa de fundo	sim
Áreas de aplicação	em chão de betonilha
Separável	não
Largura da calha mín.	250 mm
Altura da calha mín.	58 mm
Secção transversal útil	13224 mm ²
Tampa amovível	sim
Secção transversal, calha a	4670 mm ²
Secção transversal, calha b	3884 mm ²