

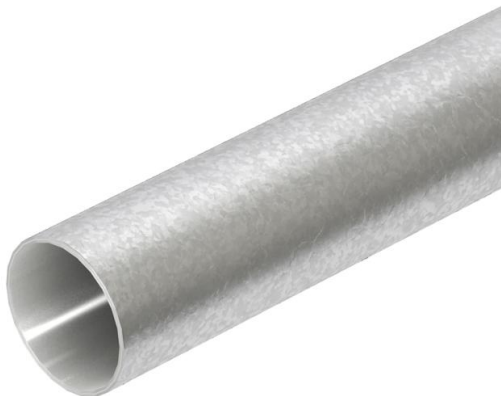
# Ficha técnica

Tubo metálico galvanizado por imersão a quente após maquinação, sem rosca

Ref.:: 2046596



Tubo de instalação elétrica sem pontas roscadas conforme EN 61386-1, para a proteção mecânica de cabos e condutores. Com parede interior sem rebarbas. Classe de proteção contra corrosão 4 (elevada).



St

Aço

FT

galvanizado por imersão a quente após maquinação

## Dados originais

Ref.:	2046596
Tipo	S32W FT
Designação 1	Tubo metálico
Designação 2	sem rosca
Fabricante	OBO
Dimensão	Ø32, 3000mm
Material	Aço
Superfície	Galvanizado por imersão a quente após maquinação
Norma de superfície	DIN EN ISO 1461
Menor unidade de venda	21
Unidade de quantidade	Metro
Peso	91,2 kg
Unidade de peso	kg/100 m

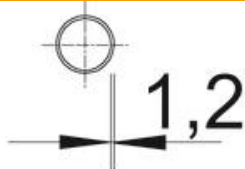
# Ficha técnica

Tubo metálico galvanizado por imersão a quente após  
maquinação, sem rosca

Ref.: 2046596



## Dimensões



Comprimento	3 000 mm
Medida D	32 mm
Medida L	3 000 mm
Medida M (mm)	M32
Medida t	1,2 mm

## Dados técnicos

Montagem saliente	sim
Versão dos tubos	rígido sem rosca

# Ficha técnica

Tubo metálico galvanizado por imersão a quente após maquinação, sem rosca

Ref.:: 2046596



## Dados técnicos

Instalação de betão	sim
Resistência à flexão	rígido
Resistência à compressão	forte (1250 N)
Temperatura máx. de utilização	+ 400 °C
Temperatura mín. de utilização	- 45 °C
Instalação em paredes ocas	sim
Instalação sobre madeira	sim
Instalação no solo	sim
Instalação ao ar livre	sim
Código de classificação	44571
Instalação de máquinas e sistemas	sim
Com manga	não
Superfície escovada	não
Superfície polida	não
Resistência ao impacto	pesado (2,0 kg/300 mm)
Gama de temperaturas de aplicação máx.	400 °C
Gama de temperaturas de aplicação mín.	-45 °C
Instalação no pavimento – (betume, asfalto quente)	sim
Instalação no pavimento (betonilha)	sim
Encastramento	sim