

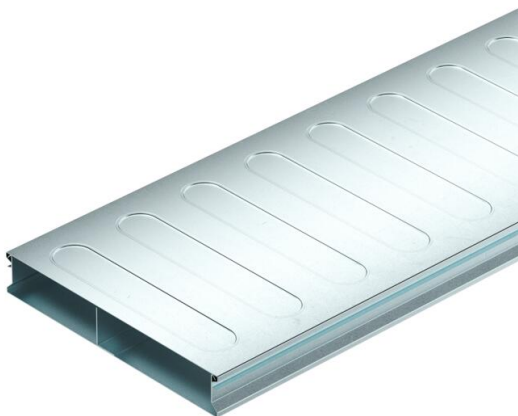
Ficha técnica

Calha de pavimento, 2 peças, 2 compartimentos, altura da calha 38 mm

Ref.: 7400267



Calha de pavimento (2 peças) para colocação dos cabos e linhas em sistemas de pavimentos cobertos de betonilha, de acordo com a norma EN 50085-2-2. Tampa de fundo e tampa da calha contínua. Com separador na base da calha. As paredes laterais perfiladas proporcionam uma função de encaixe para encaixar a tampa da calha na base. O reforço das esferas na tampa da calha servem para a estabilização.



St Aço

FS galvanizado pelo método Sendzimir

Dados originais

Ref.:	7400267
Tipo	S2 25038-2
Designação 1	Calha de pavimento, 2 peças
Designação 2	2 vias
Fabricante	OBO
Dimensão	2000x250x38
Material	Aço
Superfície	galvanizado pelo método Sendzimir
Norma de superfície	DIN EN 10346
Menor unidade de venda	2
Unidade de quantidade	Metro
Peso	387,994 kg
Unidade de peso	kg/100 m

Dimensões

Comprimento	2 000 mm
Largura	250 mm
Altura	38 mm
Medida a	110 mm
Medida b	140 mm
Medida h	38 mm

Ficha técnica

Calha de pavimento, 2 peças, 2 compartimentos, altura da calha 38 mm

Ref.:: 7400267



Dados técnicos

Número de divisórias fixas	1
Número de vias	2 St.
Placa de fundo	sim
Áreas de aplicação	em chão de betonilha
Separável	não
Largura da calha mín.	250 mm
Altura da calha mín.	38 mm
Secção transversal útil	8524 mm ²
Tampa amovível	sim
Secção transversal, calha a	3717 mm ²
Secção transversal, calha b	4807 mm ²