

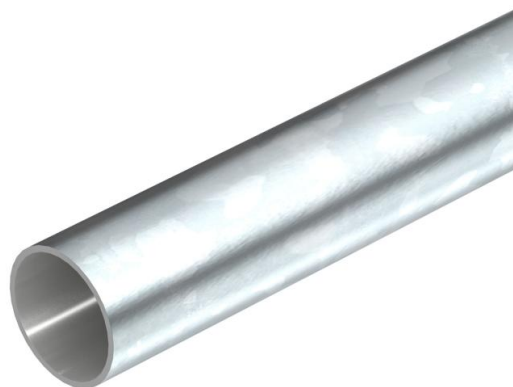
Ficha técnica

Tubo metálico eletrogalvanizado, sem rosca

Ref.: 2046842



Tubo de instalação elétrica sem pontas roscadas conforme EN 61386-1, para a proteção mecânica de cabos e condutores. Com parede interior sem rebarbas. Classe de proteção contra corrosão 2 (média).



St Aço

G eletrozincado

Dados originais

Ref.:	2046842
Tipo	S25W G
Designação 1	Tubo metálico
Designação 2	sem rosca
Fabricante	OBO
Dimensão	Ø25, 3000mm
Material	Aço
Superfície	eletrogalvanizado
Norma de superfície	EN ISO 19598 / EN ISO 4042
Menor unidade de venda	30
Unidade de quantidade	Metro
Peso	70,4 kg
Unidade de peso	kg/100 m

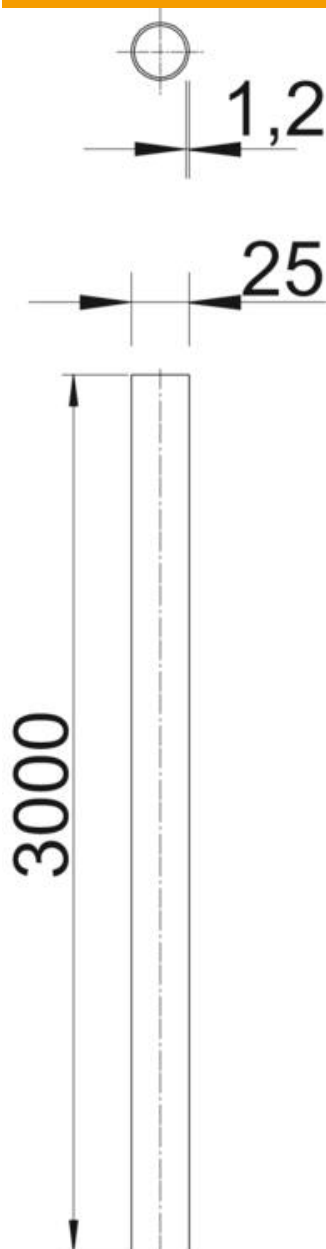
Ficha técnica

Tubo metálico eletrogalvanizado, sem rosca

Ref.: 2046842



Dimensões



Comprimento	3 000 mm
Medida D	25 mm
Medida L	3 000 mm
Medida M (mm)	M25
Medida t	1,2 mm

Dados técnicos

Montagem saliente	sim
Versão dos tubos	rígido sem rosca

Ficha técnica

Tubo metálico eletrogalvanizado, sem rosca

Ref.:: 2046842



Dados técnicos

Instalação de betão	sim
Resistência à flexão	rígido
Resistência à compressão	forte (1250 N)
Temperatura máx. de utilização	+ 400 °C
Temperatura mín. de utilização	- 45 °C
Instalação em paredes ocas	sim
Instalação sobre madeira	sim
Instalação no solo	não
Instalação ao ar livre	não
Código de classificação	44571
Instalação de máquinas e sistemas	não
Com manga	não
Superfície escovada	não
Superfície polida	não
Resistência ao impacto	pesado (2,0 kg/300 mm)
Gama de temperaturas de aplicação máx.	400 °C
Gama de temperaturas de aplicação mín.	-45 °C
Instalação no pavimento – (betume, asfalto quente)	sim
Instalação no pavimento (betonilha)	sim
Encastramento	sim