

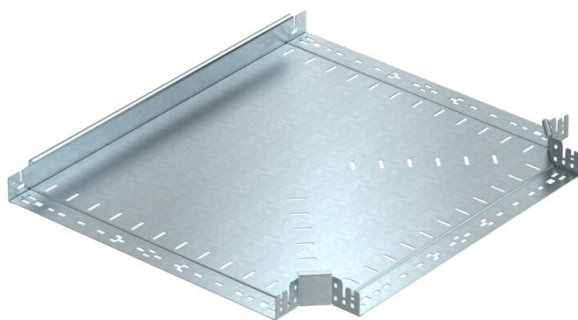
# Ficha técnica

## Derivação T Magic 60 FT

Ref.: 6041354



Derivação simples em T, com sistema de conector rápido. Para todos os tipos de caminhos de cabos em chapa com a altura lateral de 60 mm.



**St** Aço

**FT** Galvanizado por imersão a quente após maquinação

### Dados originais

|                        |  |
|------------------------|--|
| Ref.:                  | 6041354  |
| Tipo                   | RTM 660 FT                                       |
| Designação 1           | Derivação em T                                   |
| Designação 2           | com união de encaixe rápido                      |
| Fabricante             | OBO  |
| Dimensão               | 60x600   |
| Material               | Aço  |
| Superfície             | Galvanizado por imersão a quente após maquinação |
| Norma de superfície    | DIN EN ISO 1461                                  |
| Menor unidade de venda | 1  |
| Unidade de quantidade  | Unidade  |
| Peso                   | 648,8 kg   |
| Unidade de peso        | kg/100 un.                                       |

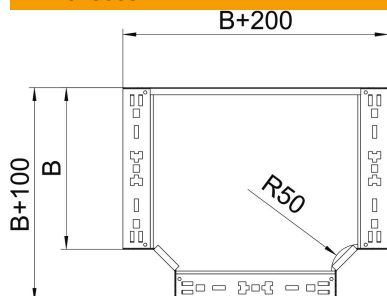
# Ficha técnica

## Derivação T Magic 60 FT

Ref.: 6041354



### Dimensões



|                      |         |
|----------------------|---------|
| Largura              | 600 mm  |
| Altura               | 60 mm   |
| Espessura das chapas | 1,25 mm |
| Medida B             | 600 mm  |

### Dados técnicos

|   |                 |
|---|-----------------|
| Curva (ângulo)                                | 90°             |
| Versão conector                               | União integrada |
| Funktionsgaranti                              | não             |
| Representação de orifícios NATO               | não             |
| Alteração da direção                          | horizontal      |
| Aço inoxidável, decapado                      | não             |
| Versão para grandes cargas                    | não             |
| Tipo de conector sistema de caminhos de cabos | aparafusado     |
| Espessura da travessa                         | 1,25 mm         |