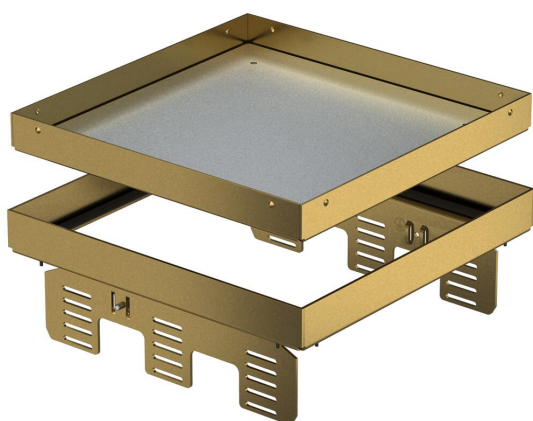


# Ficha técnica

## Tampa nivelável cega, RKNUZD3, latão

Ref.: 7409062



Tampa "cega" nivelável e desacoplada do piso para criar uma abertura de inspeção de tamanho nominal 9 em pavimentos tratados a seco ou húmido em interiores, para a montagem em caixas de pavimento UZD250-3 ou UZD350-3, em cada caso em conjunto com um aro de redução DUG../9 ou UGD250-3/9 ou UGD350-3/9. A montagem é efetuada através de niveladores (encomendar separadamente) no perfil da estrutura de alumínio das caixas de pavimento. Apenas adequada para pavimentos lisos.

Tampa nivelável como tampa cega, 3 compartimentos. Podem ser instaladas 3 placas de suporte APMT5. Para a montagem de 3 suportes universais UT4 para 9 aparelhos de instalação individuais com anel de suporte/pega ou 12 aparelhos Modul 45.



**CuZn** 37 Latão

### Dados originais

Ref.:	7409062
Tipo	RKN2 UZD3 9MS20
Designação 1	Tampa quadrada nivelável
Designação 2	cega
Fabricante	OBO
Dimensão	243x243mm
Material	Latão
Menor unidade de venda	1
Unidade de quantidade	Unidade
Peso	361 kg
Unidade de peso	kg/100 un.

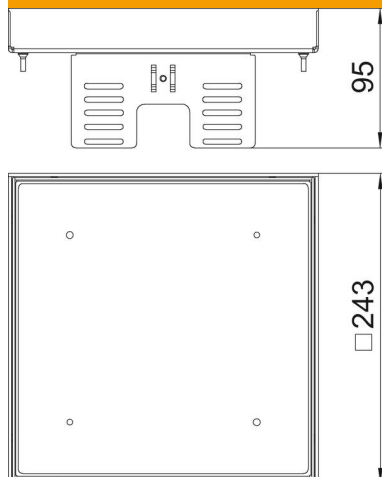
# Ficha técnica

## Tampa nivelável cega, RKNUZD3, latão

Ref.:: 7409062



### Dimensões



Medida h 90 mm

### Dados técnicos

Número dos aparelhos a instalar	0
Número de saídas de cabos	0
Versão	quadrada
Versão da saída de cabos	Sem saída de cabo
Tratamento do pavimento	húmido
Separável	sim
Altura do pavimento mín.	100 mm
Altura mín. do pavimento	90 mm
Apropriado para instalação em chão falso	sim
Apropriado para instalação de pavimento côncavo	sim
Apropriado para caixa de pavimento	250/350
Suporte para instalação de suportes de aparelhos.	não
Tamanho nominal para unidades de montagem de aparelhos	9
Grau de proteção (IP), em utilização	IP00
Grau de proteção (IP), em não utilização	IP44
Grau de proteção código IK	IK10
Modelo para cargas pesadas	não
Tipo de sistema de instalação	UT4
Permissões	VDE
Espessura do revestimento do pavimento	20 mm