

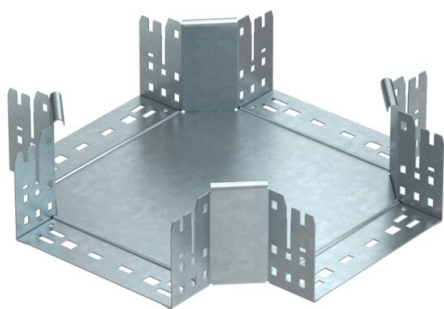
Ficha técnica

Cruzeta Magic 110 FT

Ref.: 7027185



Intersecção com sistema de conexão rápida. Para todos os tipos de caminhos de cabos em chapa com aba de 110 mm.



St

Aço

FT

Galvanizado por imersão a quente após maquinação

Dados originais

Ref.:	7027185
Tipo	RKM 120 FT
Designação 1	Cruzeta
Designação 2	com união de encaixe rápido
Fabricante	OBO
Dimensão	110x200
Material	Aço
Superfície	Galvanizado por imersão a quente após maquinação
Norma de superfície	DIN EN ISO 1461
Menor unidade de venda	1
Unidade de quantidade	Unidade
Peso	206,2 kg
Unidade de peso	kg/100 un.

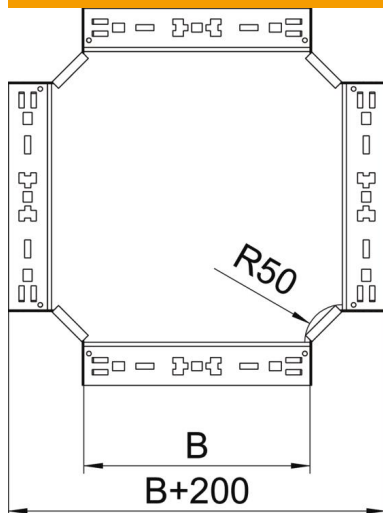
Ficha técnica

Cruzeta Magic 110 FT

Ref.: 7027185



Dimensões



Largura	200 mm
Altura	110 mm
Espessura das chapas	1,25 mm
Medida B	200 mm

Dados técnicos

Curva (ângulo)	90°
Versão conector	União integrada
Funktionsgaranti	não
Espessura da base	1,25 mm
Representação de orifícios NATO	não
Alteração da direção	horizontal
Aço inoxidável, decapado	não
Versão para grandes cargas	não
Tipo de conector sistema de caminhos de cabos	Fixação por "click"
Espessura da travessa	1,25 mm