

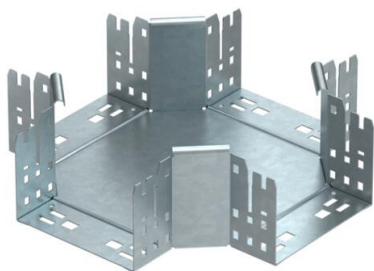
# Ficha técnica

## Cruzeta Magic 110 FT

Ref.: 7027183



Intersecção com sistema de conexão rápida. Para todos os tipos de caminhos de cabos em chapa com aba de 110 mm.



**St** Aço

**FT** Galvanizado por imersão a quente após maquinação

### Dados originais

|                        |  |
|------------------------|--|
| Ref.:                  | 7027183  |
| Tipo                   | RKM 115 FT                                       |
| Designação 1           | Cruzeta  |
| Designação 2           | com união de encaixe rápido                      |
| Fabricante             | OBO  |
| Dimensão               | 110x150  |
| Material               | Aço  |
| Superfície             | Galvanizado por imersão a quente após maquinação |
| Norma de superfície    | DIN EN ISO 1461                                  |
| Menor unidade de venda | 1  |
| Unidade de quantidade  | Unidade  |
| Peso                   | 167,4 kg   |
| Unidade de peso        | kg/100 un.                                       |

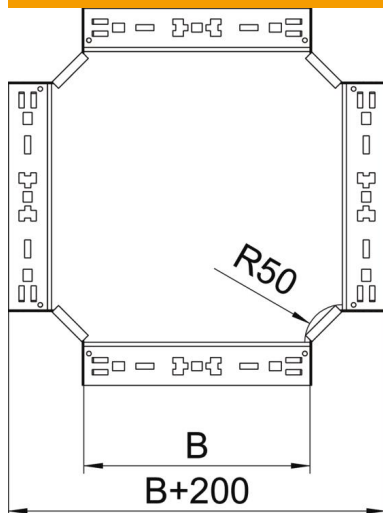
# Ficha técnica

## Cruzeta Magic 110 FT

Ref.: 7027183



### Dimensões



|                      |         |
|----------------------|---------|
| Largura              | 110 mm  |
| Altura               | 110 mm  |
| Espessura das chapas | 1,25 mm |
| Medida B             | 150 mm  |

### Dados técnicos

|   |                     |
|---|---------------------|
| Curva (ângulo)                                | 90°                 |
| Versão conector                               | União integrada     |
| Funktionsgaranti                              | não                 |
| Espessura da base                             | 1,25 mm             |
| Representação de orifícios NATO               | não                 |
| Alteração da direção                          | horizontal          |
| Aço inoxidável, decapado                      | não                 |
| Versão para grandes cargas                    | não                 |
| Tipo de conector sistema de caminhos de cabos | Fixação por "click" |
| Espessura da travessa                         | 1,25 mm             |