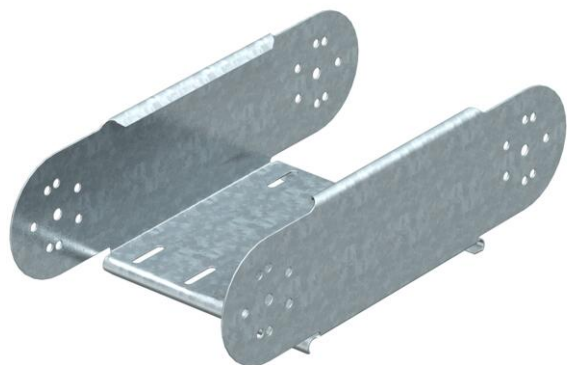


Ficha técnica

Elemento do ângulo regulável, vertical 110 FS

Ref.:: 7005628



Elemento de ângulo regulável vertical, para todos os tipos de caminho de cabos com a altura lateral de 110 mm.
As uniões articuladas RGV 110 devem ser encomendadas separadamente.



St Aço

FS galvanizado pelo método Sendzimir

Dados originais

Ref.:	7005628
Tipo	RGBEV 110 FS
Designação 1	Elemento do ângulo regulável
Designação 2	vertical
Fabricante	OBO
Dimensão	110x100
Material	Aço
Superfície	galvanizado pelo método Sendzimir
Norma de superfície	DIN EN 10346
Menor unidade de venda	1
Unidade de quantidade	Unidade
Peso	96,5 kg
Unidade de peso	kg/100 un.

Dimensões

Largura	100 mm
Largura	4 in
Altura	110 mm
Altura	4 in
Espessura das chapas	1 mm
Medida B	100 mm

Ficha técnica

Elemento do ângulo regulável, vertical 110 FS

Ref.:: 7005628



Dados técnicos

Curva (ângulo)	regulável
Versão conector	sem conector
Modelo	Elemento do ângulo variável
Funktionsgaranti	não
Instalação no pavimento	não
Representação de orifícios NATO	não
Alteração da direção	vertical ascendente/descendente
Aço inoxidável, decapado	não
Perfuração lateral	não
Versão para grandes cargas	não
Tipo de conector sistema de caminhos de cabos	aparafusado