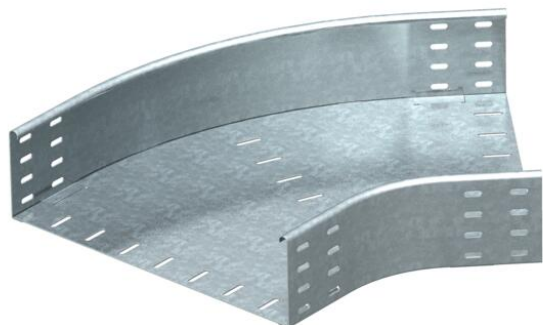


Ficha técnica

Ângulo 45° 110 FT

Ref.:: 7068409



Ângulo 45°, horizontal, para todos os tipos de caminho de cabos em chapa com altura lateral de 110 mm.
Os materiais de fixação devem ser encomendados separadamente.



St Aço

FT Galvanizado por imersão a quente após maquinação

Dados originais

| | |
|------------------------|--|
| Ref.: | 7068409 |
| Tipo | RB 45 140 FT |
| Designação 1 | Ângulo 45° |
| Designação 2 | horizontal, modelo redondo |
| Fabricante | OBO |
| Dimensão | 110x400 |
| Material | Aço |
| Superfície | Galvanizado por imersão a quente após maquinação |
| Norma de superfície | DIN EN ISO 1461 |
| Menor unidade de venda | 1 |
| Unidade de quantidade | Unidade |
| Peso | 365 kg |
| Unidade de peso | kg/100 un. |

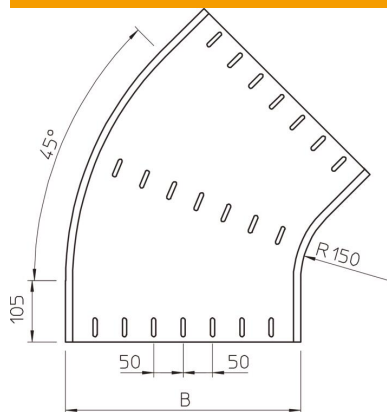
Ficha técnica

Ângulo 45° 110 FT

Ref.:: 7068409



Dimensões



| | |
|----------|--------|
| Largura | 400 mm |
| Largura | 16 in |
| Altura | 110 mm |
| Altura | 4 in |
| Medida B | 400 mm |
| Medida R | 150 mm |

Dados técnicos

| | |
|---|--------------|
| Curva (ângulo) | 45° |
| Versão conector | sem conector |
| Funktionsgaranti | não |
| Instalação no pavimento | não |
| Representação de orifícios NATO | não |
| Alteração da direção | horizontal |
| Aço inoxidável, decapado | não |
| Perfuração lateral | não |
| Versão para grandes cargas | não |
| Tipo de conector sistema de caminhos de cabos | aparafusado |