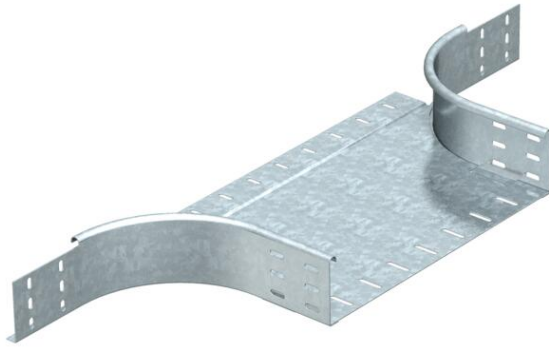


Ficha técnica

Derivação simples 85 FT

Ref.:: 7122500



Derivação simples para montagem horizontal e vertical. Para todos os tipos de caminhos de cabos em chapa com altura lateral de 85 mm.
Peça em versão redonda. O raio interno da peça é de 150 mm.
Os materiais de fixação devem ser encomendados separadamente.



St

Aço

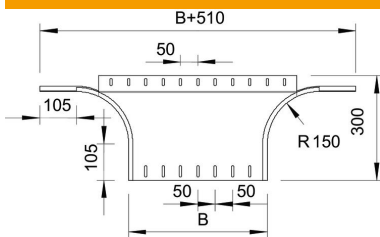
FT

Galvanizado por imersão a quente após maquinação

Dados originais

Ref.:	7122500
Tipo	RAA 850 FT
Designação 1	Derivação simples
Designação 2	versão redonda
Fabricante	OBO
Dimensão	85x500
Material	Aço
Superfície	Galvanizado por imersão a quente após maquinação
Norma de superfície	DIN EN ISO 1461
Menor unidade de venda	1
Unidade de quantidade	Unidade
Peso	290 kg
Unidade de peso	kg/100 un.

Dimensões



Largura	500 mm
Largura	20 in
Altura	85 mm
Altura	3 in
Medida B	500 mm
Medida R	150 mm

Ficha técnica

Derivação simples 85 FT

Ref.:: 7122500



Dados técnicos

Curva (ângulo)	90°
Versão conector	sem conector
Funktionsgaranti	não
Espessura da base	1,5 mm
Representação de orifícios NATO	não
Alteração da direção	horizontal
Aço inoxidável, decapado	não
Versão para grandes cargas	não
Tipo de conector sistema de caminhos de cabos	aparafusado
Espessura da travessa	1,25 mm