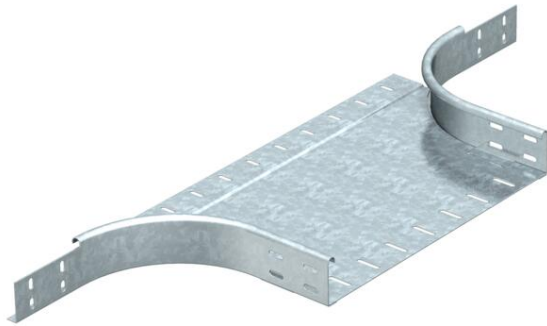


Ficha técnica

Derivação simples 60 FS

Ref.: 7002432



Derivação simples para montagem horizontal e vertical. Para todos os tipos de caminhos de cabos em chapa com altura lateral de 60 mm. Os materiais de fixação devem ser encomendados separadamente.



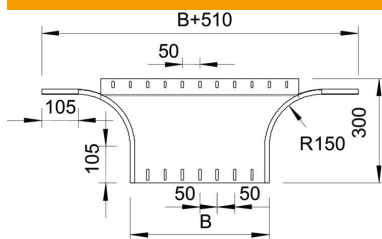
St Aço

FS galvanizado pelo método Sendzimir

Dados originais

Ref.:	7002432
Tipo	RAA 660 FS
Designação 1	Derivação simples
Designação 2	versão redonda
Fabricante	OBO
Dimensão	60x600
Material	Aço
Superfície	galvanizado pelo método Sendzimir
Norma de superfície	DIN EN 10346
Menor unidade de venda	1
Unidade de quantidade	Unidade
Peso	285 kg
Unidade de peso	kg/100 un.

Dimensões



Largura	600 mm
Largura	24 in
Altura	60 mm
Altura	2 in
Medida B	600 mm
Medida R	150 mm

Ficha técnica

Derivação simples 60 FS

Ref.:: 7002432



Dados técnicos

Curva (ângulo)	90°
Versão conector	sem conector
Funktionsgaranti	não
Espessura da base	1,5 mm
Representação de orifícios NATO	não
Alteração da direção	horizontal
Aço inoxidável, decapado	não
Versão para grandes cargas	não
Tipo de conector sistema de caminhos de cabos	aparafusado
Espessura da travessa	1,25 mm