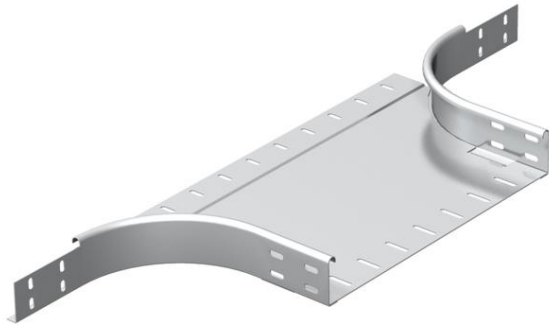


Ficha técnica

Derivação simples 60 A4

Ref.: 7136244



Derivação simples para montagem horizontal e vertical. Para todos os tipos de caminhos de cabos em chapa com altura lateral de 60 mm. Os materiais de fixação devem ser encomendados separadamente.



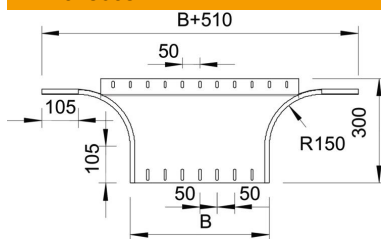
A4 Aço inoxidável 1.4571

2B brilhante, pós-tratamento

Dados originais

| | |
|------------------------|---------------------------|
| Ref.: | 7136244 |
| Tipo | RAA 640 A4 |
| Designação 1 | Derivação simples |
| Designação 2 | versão redonda |
| Fabricante | OBO |
| Dimensão | 60x400 |
| Material | Aço inoxidável 1.4571 |
| Superfície | brilhante, pós-tratamento |
| Norma de superfície | |
| Menor unidade de venda | 1 |
| Unidade de quantidade | Unidade |
| Peso | 220 kg |
| Unidade de peso | kg/100 un. |

Dimensões



| | |
|----------|--------|
| Largura | 400 mm |
| Largura | 16 in |
| Altura | 60 mm |
| Altura | 2 in |
| Medida B | 400 mm |
| Medida R | 150 mm |

Ficha técnica

Derivação simples 60 A4

Ref.:: 7136244



Dados técnicos

| | |
|---|--------------|
| Curva (ângulo) | 90° |
| Versão conector | sem conector |
| Espessura da base | 1,5 mm |
| Alteração da direção | horizontal |
| Tipo de conector sistema de caminhos de cabos | aparafusado |
| Espessura da travessa | 1,25 mm |