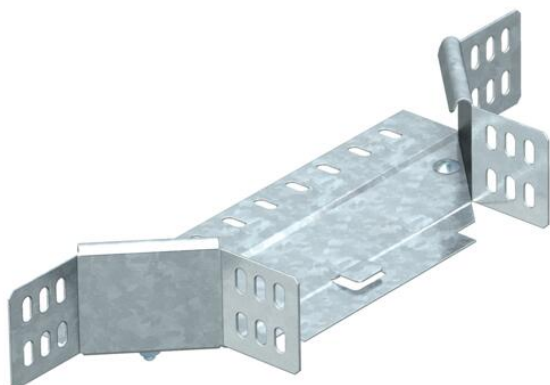


Ficha técnica

Derivação simples 60 FT

Ref.: 7121205



Derivação simples para montagem horizontal e vertical. Para todos os tipos de caminhos de cabos em chapa com altura lateral de 60 mm. O acessório é fornecido desmontado. Inclui o respectivo material de fixação.

CEUK
CA

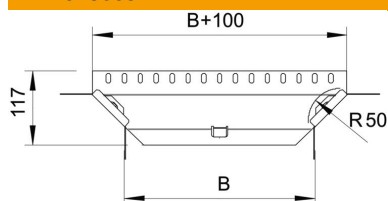
St Aço

FT Galvanizado por imersão a quente após maquinação

Dados originais

Ref.:	7121205
Tipo	RAA 615 FT
Designação 1	Derivação simples
Designação 2	com 2 uniões curvas
Fabricante	OBO
Dimensão	60x150
Material	Aço
Superfície	Galvanizado por imersão a quente após maquinação
Norma de superfície	DIN EN ISO 1461
Menor unidade de venda	1
Unidade de quantidade	Unidade
Peso	43,4 kg
Unidade de peso	kg/100 un.

Dimensões



Largura	150 mm
Largura	6 in
Altura	60 mm
Altura	2 in
Medida B	150 mm
Medida R	50 mm

Ficha técnica

Derivação simples 60 FT

Ref.:: 7121205



Dados técnicos

Curva (ângulo)	90°
Versão conector	conector fornecido
Funktionsgaranti	sim
Espessura da base	1 mm
Representação de orifícios NATO	não
Alteração da direção	horizontal
Aço inoxidável, decapado	não
Versão para grandes cargas	não
Tipo de conector sistema de caminhos de cabos	aparafusado
Espessura da travessa	1,25 mm