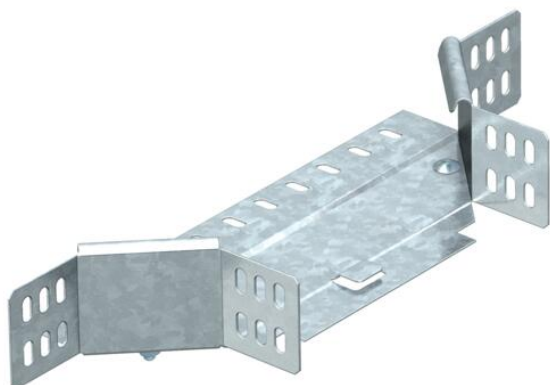


# Ficha técnica

## Derivação simples 60 FT

Ref.:: 7121109



Derivação simples para montagem horizontal e vertical. Para todos os tipos de caminhos de cabos em chapa com altura lateral de 60 mm. O acessório é fornecido desmontado. Inclui o respectivo material de fixação.



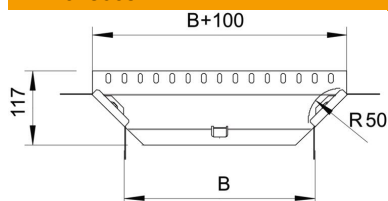
St Aço

FT Galvanizado por imersão a quente após maquinação

### Dados originais

Ref.:	7121109
Tipo	RAA 610 FT
Designação 1	Derivação simples
Designação 2	com 2 uniões curvas
Fabricante	OBO
Dimensão	60x100
Material	Aço
Superfície	Galvanizado por imersão a quente após maquinação
Norma de superfície	DIN EN ISO 1461
Menor unidade de venda	1
Unidade de quantidade	Unidade
Peso	47,7 kg
Unidade de peso	kg/100 un.

### Dimensões



Largura	100 mm
Largura	4 in
Altura	60 mm
Altura	2 in
Medida B	100 mm
Medida R	50 mm

# Ficha técnica

## Derivação simples 60 FT

Ref.:: 7121109



### Dados técnicos

Curva (ângulo)	90°
Versão conector	conector fornecido
Funktionsgaranti	sim
Espessura da base	1 mm
Representação de orifícios NATO	não
Alteração da direção	horizontal
Aço inoxidável, decapado	não
Versão para grandes cargas	não
Tipo de conector sistema de caminhos de cabos	aparafusado
Espessura da travessa	1,25 mm