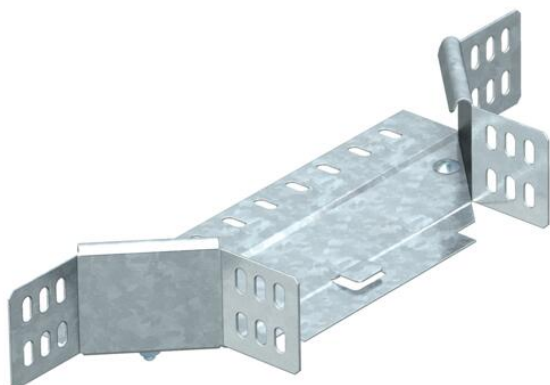


Ficha técnica

Derivação simples 60 FS

Ref.:: 6040403



Peça de bifurcação para aplicação horizontal e vertical. Para todos os tipos de caminhos de cabos em chapa com a altura lateral de 60mm.

O acessório é fornecido desmontado.
Inclui o respectivo material de fixação.



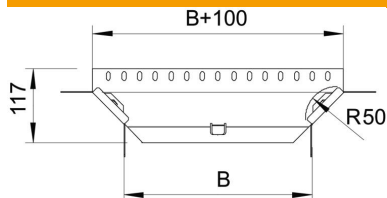
St Aço

FS galvanizado pelo método Sendzimir

Dados originais

Ref.:	6040403
Tipo	RAA 610 FS
Designação 1	Derivação simples
Designação 2	com 2 uniões curvas
Fabricante	OBO
Dimensão	60x100
Material	Aço
Superfície	galvanizado pelo método Sendzimir
Norma de superfície	DIN EN 10346
Menor unidade de venda	1
Unidade de quantidade	Unidade
Peso	44,2 kg
Unidade de peso	kg/100 un.

Dimensões



Largura	100 mm
Largura	4 in
Altura	60 mm
Altura	2 in
Medida B	100 mm
Medida R	50 mm

Ficha técnica

Derivação simples 60 FS

Ref.:: 6040403



Dados técnicos

Curva (ângulo)	90°
Versão conector	conector fornecido
Funktionsgaranti	sim
Espessura da base	1 mm
Representação de orifícios NATO	não
Alteração da direção	horizontal
Aço inoxidável, decapado	não
Versão para grandes cargas	não
Tipo de conector sistema de caminhos de cabos	aparafusado
Espessura da travessa	1,25 mm