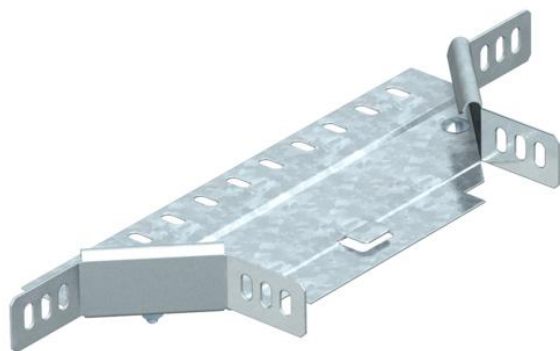


Ficha técnica

Derivação simples 35 FT

Ref.: 7120311



Derivação simples para montagem horizontal e vertical. Para todos os tipos de caminhos de cabos em chapa com aba de 35mm. O acessório é fornecido desmontado.

Inclui o respetivo material de fixação.



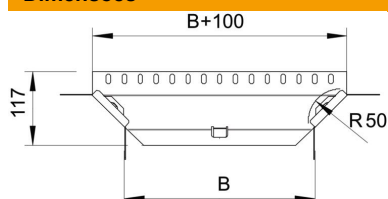
St Aço

FT Galvanizado por imersão a quente após maquinação

Dados originais

| | |
|------------------------|--|
| Ref.: | 7120311 |
| Tipo | RAA 330 FT |
| Designação 1 | Derivação simples |
| Designação 2 | com 2 uniões curvas |
| Fabricante | OBO |
| Dimensão | 35x300 |
| Material | Aço |
| Superfície | Galvanizado por imersão a quente após maquinação |
| Norma de superfície | DIN EN ISO 1461 |
| Menor unidade de venda | 1 |
| Unidade de quantidade | Unidade |
| Peso | 55 kg |
| Unidade de peso | kg/100 un. |

Dimensões



| | |
|----------|--------|
| Largura | 300 mm |
| Largura | 12 in |
| Altura | 35 mm |
| Altura | 1 in |
| Medida B | 300 mm |
| Medida R | 50 mm |

Ficha técnica

Derivação simples 35 FT

Ref.:: 7120311



Dados técnicos

| | |
|---|--------------------|
| Curva (ângulo) | 90° |
| Versão conector | conector fornecido |
| Funktionsgaranti | não |
| Espessura da base | 1 mm |
| Representação de orifícios NATO | não |
| Alteração da direção | horizontal |
| Aço inoxidável, decapado | não |
| Versão para grandes cargas | não |
| Tipo de conector sistema de caminhos de cabos | aparafusado |
| Espessura da travessa | 1,25 mm |