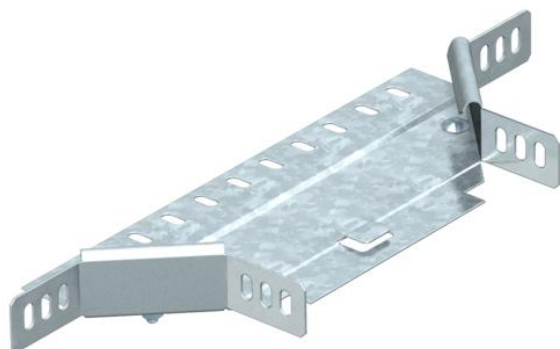


# Ficha técnica

## Derivação simples 35 FS

Ref.: 6040357



Derivação simples para montagem horizontal e vertical. Para todos os tipos de caminhos de cabos em chapa com aba de 35mm. O acessório é fornecido desmontado.

Inclui o respetivo material de fixação.



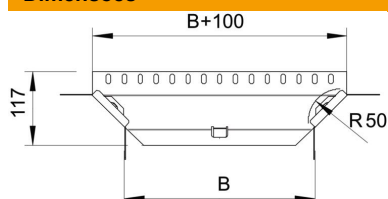
**St** Aço

**FS** galvanizado pelo método Sendzimir

### Dados originais

Ref.:	6040357
Tipo	RAA 330 FS
Designação 1	Derivação simples
Designação 2	com 2 uniões curvas
Fabricante	OBO
Dimensão	35x300
Material	Aço
Superfície	galvanizado pelo método Sendzimir
Norma de superfície	DIN EN 10346
Menor unidade de venda	1
Unidade de quantidade	Unidade
Peso	50 kg
Unidade de peso	kg/100 un.

### Dimensões



Largura	300 mm
Largura	12 in
Altura	35 mm
Altura	1 in
Medida B	300 mm
Medida R	50 mm

# Ficha técnica

## Derivação simples 35 FS

Ref.: 6040357



### Dados técnicos

Curva (ângulo)	90°
Versão conector	conector fornecido
Funktionsgaranti	não
Espessura da base	1 mm
Representação de orifícios NATO	não
Alteração da direção	horizontal
Aço inoxidável, decapado	não
Versão para grandes cargas	não
Tipo de conector sistema de caminhos de cabos	aparafusado
Espessura da travessa	1,25 mm