

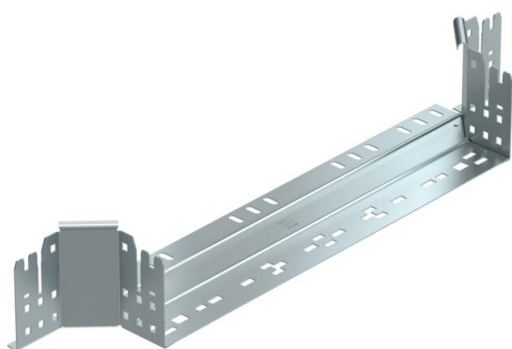
Ficha técnica

Derivação simples Magic 110 FS

Ref.: 6041928



Peça de montagem e derivação com sistema de conector rápido Para todos os tipos de caminhos de cabos em chapa com aba de 110 mm.



St Aço

FS galvanizado pelo método Sendzimir

Dados originais

Ref.:	6041928
Tipo	RAAM 150 FS
Designação 1	Derivação simples
Designação 2	com união de encaixe rápido
Fabricante	OBO
Dimensão	110x500
Material	Aço
Superfície	galvanizado pelo método Sendzimir
Norma de superfície	DIN EN 10346
Menor unidade de venda	1
Unidade de quantidade	Unidade
Peso	105,1 kg
Unidade de peso	kg/100 un.

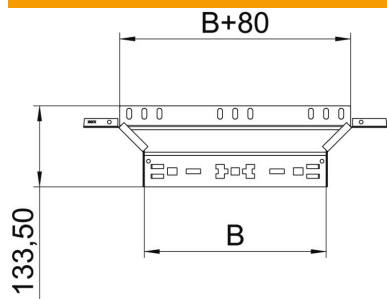
Ficha técnica

Derivação simples Magic 110 FS

Ref.: 6041928



Dimensões



Largura	500 mm
Altura	110 mm
Espessura das chapas	1,25 mm
Medida B	500 mm

Dados técnicos

Curva (ângulo)	90°
Versão conector	União integrada
Funktionsgaranti	não
Espessura da base	1,25 mm
Representação de orifícios NATO	não
Alteração da direção	horizontal
Aço inoxidável, decapado	não
Versão para grandes cargas	não
Tipo de conector sistema de caminhos de cabos	Fixação por "click"
Espessura da travessa	1,25 mm