

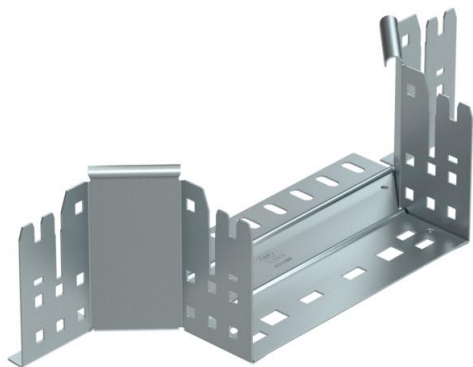
# Ficha técnica

## Derivação simples Magic 110 FS

Ref.: 6041922



Peça de montagem e derivação com sistema de conector rápido Para todos os tipos de caminhos de cabos em chapa com aba de 110 mm.



**St** Aço

**FS** galvanizado pelo método Sendzimir

### Dados originais

Ref.:	6041922
Tipo	RAAM 120 FS
Designação 1	Derivação simples
Designação 2	com união de encaixe rápido
Fabricante	OBO
Dimensão	110x200
Material	Aço
Superfície	galvanizado pelo método Sendzimir
Norma de superfície	DIN EN 10346
Menor unidade de venda	1
Unidade de quantidade	Unidade
Peso	66,3 kg
Unidade de peso	kg/100 un.

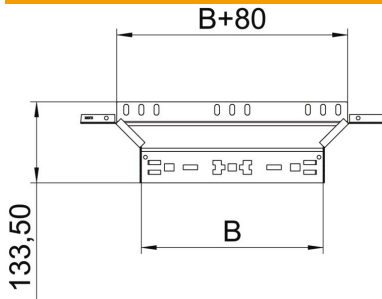
# Ficha técnica

## Derivação simples Magic 110 FS

Ref.: 6041922



### Dimensões



Largura	200 mm
Altura	110 mm
Espessura das chapas	1,25 mm
Medida B	200 mm

### Dados técnicos

Curva (ângulo)	90°
Versão conector	União integrada
Funktionsgaranti	não
Espessura da base	1,25 mm
Representação de orifícios NATO	não
Alteração da direção	horizontal
Aço inoxidável, decapado	não
Versão para grandes cargas	não
Tipo de conector sistema de caminhos de cabos	Fixação por "click"
Espessura da travessa	1,25 mm