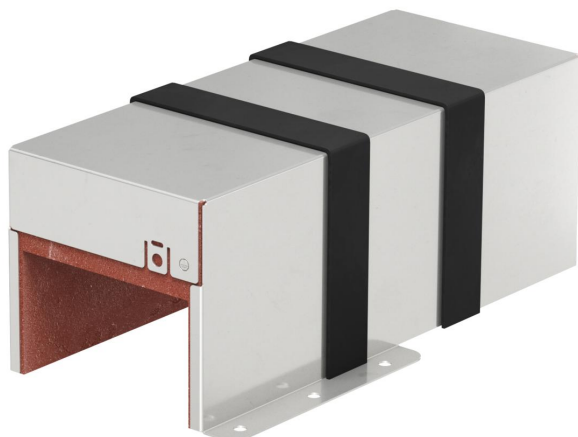


# Ficha técnica

**PYROPLUG® MagicBox, em três lados, altura interna 60 mm**

**Ref.:: 7204030**



Caixa de proteção contra incêndio, como sistema de selagem, com caixa em aço inoxidável de monobloco com inserções de proteção intumescentes. Passível de ser utilizada em paredes, pavimentos brutos, por baixo de sistema de chão e como selagem seções ascendentes em tetos. Espaço interior pode ser totalmente ocupado com instalações. Aplicação em áreas interiores. Fecho das aberturas restantes com espuma antifogo PYROSIT® NG, especialmente fácil com geometrias complexas. Produto de construção com marcação CE e homologação técnica geral. Classe de resistência ao fogo EI90 (resistente a fogo). Incluindo tiras de grafite.



- A2** Aço inoxidável, livre de ferrugem
- 2B** brilhante, pós-tratamento

## Dados originais

Ref.:	7204030
Tipo	PMB 610-3 A2
Designação 1	Caixa antifogo de 3 lados
Designação 2	com selagem intumescente
Disponível a partir de	04.10.2022
Fabricante	OBO
Dimensão	300x123x116
Material	Aço inoxidável, livre de ferrugem 1.4301
Superfície	brilhante, pós-tratamento
Norma de superfície	
Menor unidade de venda	1
Unidade de quantidade	Unidade
Peso	158 kg
Unidade de peso	kg/100 un.

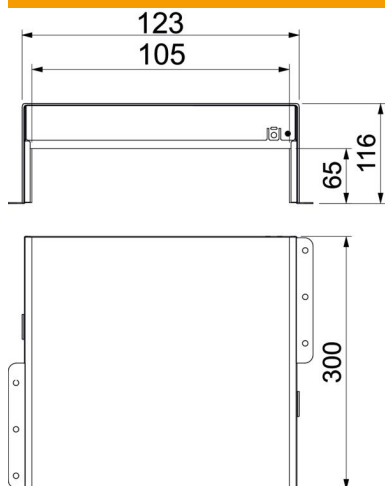
# Ficha técnica

PYROPLUG® MagicBox, em três lados, altura interna 60 mm

Ref.:: 7204030



## Dimensões



Comprimento	300 mm
Largura	123 mm
Altura	116 mm
Medida d	105 mm
Medida d mín.	123 mm

## Dados técnicos

Versão da proteção antifogo	Caixa de selagem
Forma	quadrado
Necessário acessórios	sim
Altura interna	65 mm
Largura interna	105 mm