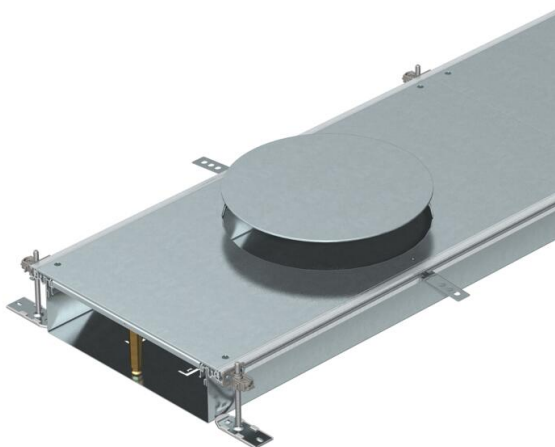


# Ficha técnica

Unidade de canais para GESR9, altura 100-150 mm

Ref.:: 7424802



Calha para a condução de cabos, com 3 ou 6 tampas, com abertura na tampa para a instalação de uma tampa de encastramento do tipo GESR9, constituída por base e laterais em chapa, perfis de instalação do pavimento 4 mm e tampa de obra é fornecida. Base inferior do pavimento com entalhes para a montagem por encaixe dos separadores. O material fornecido inclui 6 esquadros de fixação com nivelamento de altura, 6 escoras estabilizadoras e 3 tampas (em calhas com largura de 400) ou 6 tampas (em calhas com largura de 500 e 600). Calha fornecida com a tampa da calha aparafusada.

With three (for nominal trunking width 400, L = 800 mm) or six device installation covers (for nominal trunking widths 500 and 600, L = 400 mm) each with one installation opening for a square installation unit of nominal size 9 or 9/55.



**St** Aço

**FS** galvanizado pelo método Sendzimir

## Dados originais

Ref.:	7424802
Tipo	OKA-W50010050DR9
Designação 1	Calha de chão
Designação 2	para tampa GES9
Fabricante	OBO
Dimensão	2400x500x100
Material	Aço
Superfície	galvanizado pelo método Sendzimir
Norma de superfície	DIN EN 10346
Menor unidade de venda	2,4
Unidade de quantidade	Metro
Peso	2192,1 kg
Unidade de peso	kg/100 m

## Dimensões



Comprimento	2 400 mm
Largura	500 mm

# Ficha técnica

Unidade de canais para GESR9, altura 100-150 mm

Ref.:: 7424802



## Dados técnicos

Tampa para abertura de montagem	sim
Coberturas	6
Número de divisórias possíveis	2
Número de aparelhagens previstas	6
Número de vias	3 St.
Tipo de fixação do sistema de montagem	Chão
Placa de fundo	sim
Fixação da tampa encaixável	não
Possibilidade de montagem de vedante	sim
Abertura para instalação de Teli-tank no chão	não
Separável	não
Apropriado para junta de dilatação	não
Painel de malha	não
Altura da calha máx.	150 mm
Altura da calha mín.	100 mm
Espessura do material da tampa	4
Altura mínima do pavimento	100
Com abertura de ligação	sim
Com ligação equipotencial	não
Com separador	não
Com saliência	sim
Abertura	para unidade de montagem de aparelhos
Abertura	redondo
Amplitude de nivelamento máx.	150 mm
Amplitude de nivelamento mín.	100 mm
Tampa amovível	sim