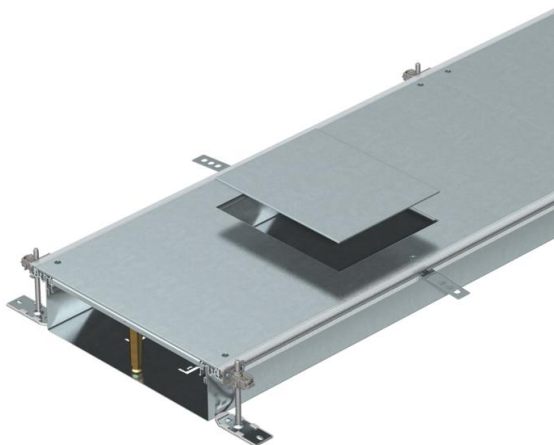


Ficha técnica

Calha de chão para GES6, altura 100-150 mm

Ref.: 7424682



Calha fornecida com 3 ou 6 tampas com abertura na tampa para a instalação de uma tampa de encastramento do tipo GES6, constituída com base e laterais em chapa, perfis de instalação do pavimento, tampa da calha equipada com tampa de obra e um topo. Base inferior do pavimento com entalhes para a montagem por encaixe dos separadores. O material fornecido inclui 6 esquadros de fixação com nivelamento de altura, 6 escoras estabilizadoras escoras estabilizadoras e 3 tampas (em calhas com largura de 200 e de 300 e de 400) ou 6 tampas (em calhas com largura de 500 e 600). As unidades de nivelamento obrigatoriamente necessárias (observar a altura de nivelamento) para os suportes de tampa 400, 500 e 600 não estão incluídas no material fornecido e devem ser encomendadas separadamente. Calha fornecida com a tampa da calha aparafusada. Com tampas de montagem aparafusáveis com abertura para uma tampa para aparelhagens quadrada de tamanho 6.



St Aço

FS galvanizado pelo método Sendzimir

Dados originais

Ref.:	7424682
Tipo	OKA-W40010050D6
Designação 1	Calha de chão
Designação 2	para tampa GES6
Fabricante	OBO
Dimensão	2400x400x100
Material	Aço
Superfície	galvanizado pelo método Sendzimir
Norma de superfície	DIN EN 10346
Menor unidade de venda	2,4
Unidade de quantidade	Metro
Peso	1847,9 kg
Unidade de peso	kg/100 m

Dimensões



Comprimento	2 400 mm
Largura	400 mm

Ficha técnica

Calha de chão para GES6, altura 100-150 mm

Ref.:: 7424682



Dados técnicos

Tampa para abertura de montagem	sim
Coberturas	3
Número de divisórias possíveis	2
Número de aparelhagens previstas	3
Número de vias	3 St.
Tipo de fixação do sistema de montagem	Chão
Placa de fundo	sim
Fixação da tampa encaixável	não
Possibilidade de montagem de vedante	sim
Abertura para instalação de Teli-tank no chão	não
Separável	não
Apropriado para junta de dilatação	não
Painel de malha	não
Altura da calha máx.	150 mm
Altura da calha mín.	100 mm
Espessura do material da tampa	4
Altura mínima do pavimento	100
Com abertura de ligação	sim
Com ligação equipotencial	não
Com separador	não
Com saliência	sim
Abertura	para unidade de montagem de aparelhos
Abertura	quadrada
Tamanho nominal para unidades de montagem de aparelhos	6
Amplitude de nivelamento máx.	150 mm
Amplitude de nivelamento mín.	100 mm
Tampa amovível	sim
Fixação da divisória_eliminar	stecken
Fixação do separador	encaixar