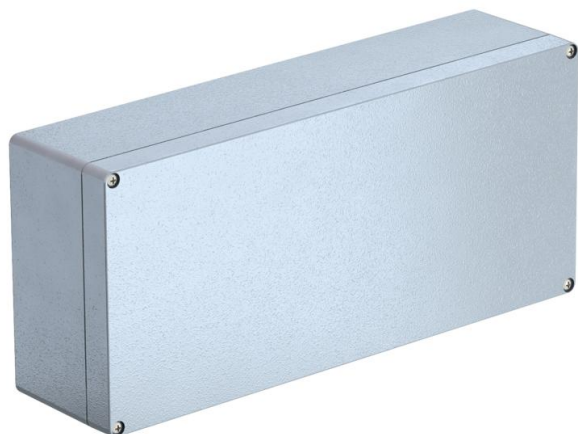


Ficha técnica

Caixa vazia em alumínio Mx36, revestida a pó

Ref.: 2011332



Caixa robusta em alumínio para engenharia mecânica e automação. Com as suas excelentes propriedades, a série MX da OBO é adequada para diferentes áreas de aplicação sob condições extremas. Ideal para utilização na indústria, zonas portuárias e construção naval, bem como no setor agrícola. Protege a instalação elétrica contra cargas do mais alto grau. Suporta tanto o frio extremo como o calor, bem como vandalismo e impactos em estradas, linhas ferroviárias ou em túneis. Com classe de proteção de até IP 66, garantem a proteção contra a entrada de pó e água. A caixa é fabricada em alumínio com pintura epóxi (RAL 7001), a tampa inclui vedante e parafusos de aço inox e é fornecida com 2 ou 4 parafusos de terra. Temperatura: -40°C a +125°C



- AIG** Molde de pressão em alumínio
- P** revestido a pó

Dados originais

Ref.:	2011332
Tipo	Mx 361609 SGR
Designação 1	Caixa de alumínio
Fabricante	OBO
Dimensão	360x160x91
Cor	cinzento prateado; RAL 7001
Material	Alumínio fundido sobre pressão
Superfície	revestido a pó
Norma de superfície	
Menor unidade de venda	1
Unidade de quantidade	Unidade
Peso	320 kg
Unidade de peso	kg/100 un.

Ficha técnica

Caixa vazia em alumínio Mx36, revestida a pó

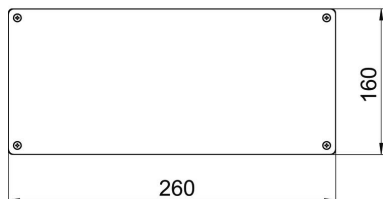
Ref.:: 2011332



Dimensões



Comprimento	360 mm
Largura	160 mm
Altura	91 mm



Dados técnicos

Possibilidade de montagem	sim
Versão da tampa do quadro de distribuição	fechadas
Fixação da tampa	aparafusado
Forma	retangular
Adequado para uso exterior	sim
Indicado para proteção contra raios	não
Dimensões internas	317.5x149x92 mm
Com tampa	sim
Com placa de montagem	não
Grau de proteção	IP66
Gama de temperaturas de aplicação máx.	125 °C
Gama de temperaturas de aplicação mín.	-40 °C
Resistente a intempéries	sim