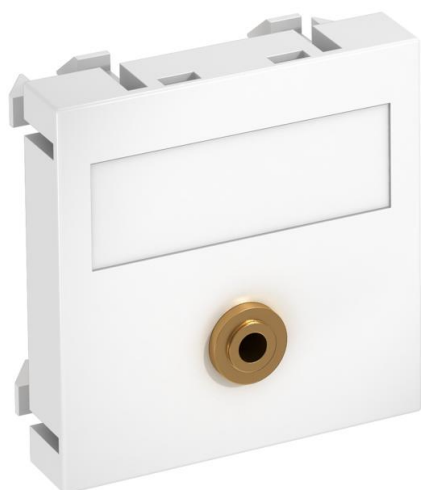


Ficha técnica

Ligação mini jack, 1 módulo, saída plana, com ligação soldada

Ref.: 6104946



Suporte de multimédia com uma tomada de ligação mini jack, saída de cabo plana, com campo de inscrição, tomada mini jack (3,5 mm) com ligação soldada. Espelho com fixação por encaixe, adequado para a montagem horizontal e vertical em todo o sistema.

PC Policarbonato

Dados originais

Ref.:	6104946
Tipo	MTG-MK L RW1
Designação 1	Suporte multimédia míni Jack
Designação 2	1x Tomada com ligação soldada
Fabricante	OBO
Dimensão	45x45mm
Cor	branco puro; RAL 9010
Material	Policarbonato
Menor unidade de venda	1
Unidade de quantidade	Unidade
Peso	1,5 kg
Unidade de peso	kg/100 un.

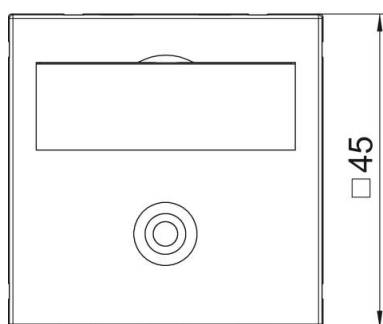
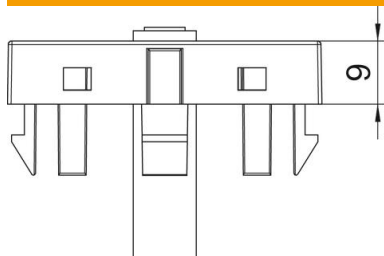
Ficha técnica

Ligação mini jack, 1 módulo, saída plana, com ligação soldada

Ref.:: 6104946



Dimensões



Largura	45 mm
Altura	45 mm

Dados técnicos

Número de unidades	1
Versão da superfície	baço
Tipo de fixação	engatar
Etiqueta de inscrição	com etiqueta
Livre de halogéneos	sim
Tampa basculante	não
Borne do lustre	não
Com impressão	não
Com proteção contra pó	não
Grau de proteção	IP20
Profundidade	9 mm
Anel de suporte	não
Transparente	não
Utilização	Ligação TRS
Possibilidade de alívio de tensão	não
Composição	Elemento base com espelho de placa central