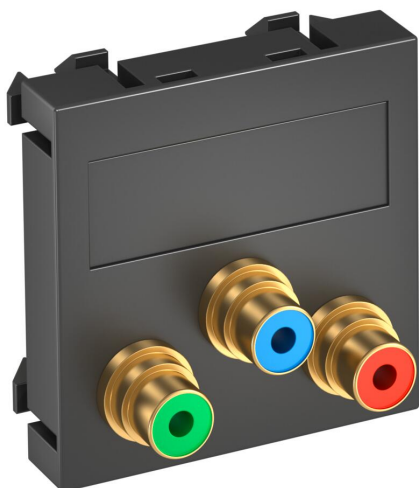


Ficha técnica

Suporte componente vídeo, 1 módulo, saída plana, com ligação soldada, cinzento antracite

Ref.:: 6105117



Suporte multimédia com três tomadas de ligação RCA para componentes vídeo, saída de cabo plana, com campo de inscrição, três tomadas RCA com ligação soldada, codificação a cores em vermelho / verde / azul. Placa de suporte com fixação por encaixe, adequada para a montagem horizontal e vertical em todo o sistema.

PC Policarbonato

Dados originais

Ref.:	6105117
Tipo	MTG-3R L SWGR1
Designação 1	Suporte multimédia vídeo total
Designação 2	3x Tomada com ligação soldada
Fabricante	OBO
Dimensão	45x45mm
Cor	cinzento escuro; RAL 7021
Material	Policarbonato
Menor unidade de venda	1
Unidade de quantidade	Unidade
Peso	3,2 kg
Unidade de peso	kg/100 un.

Dados técnicos

Número de unidades	1
Versão da superfície	baço
Tipo de fixação	engatar
Livre de halogéneos	sim
Tampa basculante	não
Borne do lustre	não
Com impressão	não

Ficha técnica

Suporte componente vídeo, 1 módulo, saída plana, com ligação soldada, cinzento antracite

Ref.:: 6105117



Dados técnicos

Com proteção contra pó	não
Grau de proteção	IP20
Anel de suporte	não
Transparente	não
Utilização	RCA
Possibilidade de alívio de tensão	não
Composição	Elemento base com espelho de placa central