

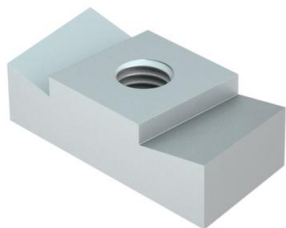
Ficha técnica

Porca corrediça ZL

Ref.: 1147168



Porca corrediça para utilização com perfis MS5030



St Aço

ZL Lamela de zinco

Dados originais

Ref.:	1147168
Tipo	MS50SN M12 ZL
Designação 1	Porca corrediça
Designação 2	para perfil MS5030
Fabricante	OBO
Dimensão	M12
Material	Aço
Superfície	Lamela de zinco
Norma de superfície	
Menor unidade de venda	50
Unidade de quantidade	Unidade
Peso	6,1 kg
Unidade de peso	kg/100 un.

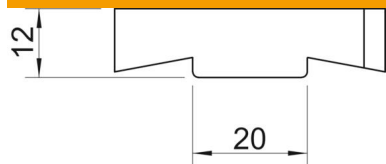
Ficha técnica

Porca corrediça ZL

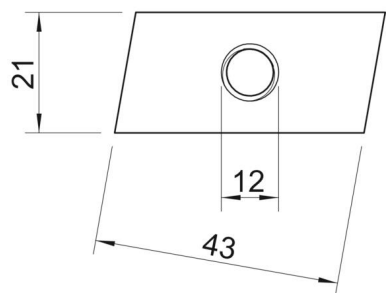
Ref.: 1147168



Dimensões



Comprimento	43 mm
Largura	21 mm
Altura	12 mm



Dados técnicos

Rosca	M12
Rosca métrica	12
Com mola	não